

# Skogsbruksplan

<b>Planens namn</b>	Väsby 1:2, 1:4
<b>Planen avser tiden</b>	fr o m 2025-10-15 och tio år framåt
<b>Fältarbetet utfört under</b>	2019-04-29
<b>Planen upprättad av</b>	Henrik Gynnemo
<b>Planläggningsmetod</b>	Uppdaterad Skogliga uppgifter uppdaterade enligt markägarens noteringar. Inga kontrollmätningar utförda.
<b>Planen ajourförd t o m</b>	2026-04-23

## Ägarförhållanden

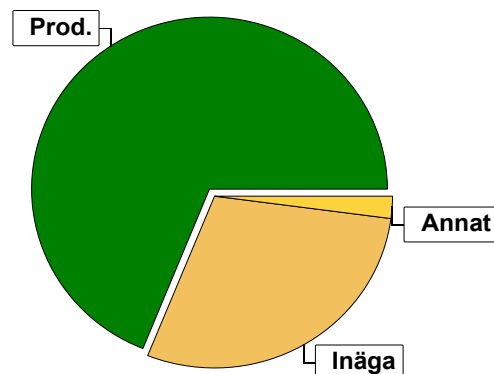
<b>Ägare, 1/1</b>	Marie-Louise o Mickael Sahlin Väsby Gård 1 661 95 Värmlands Nysäter e-post: vasby_gard@hotmail.com
-------------------	---



# Sammanställning över fastigheten

## Arealer

	hektar	%
Produktiv skogsmark	179,6	68
Myr/kärr/mosse	0,0	<1
Berg/Hällmark	0,9	<1
Inäga/åker	76,4	29
Väg och kraftledning (linjeavdrag)	2,7	1
Annat	6,0	2
<hr/>		
Summa landareal	265,6	
Vatten	0,0	



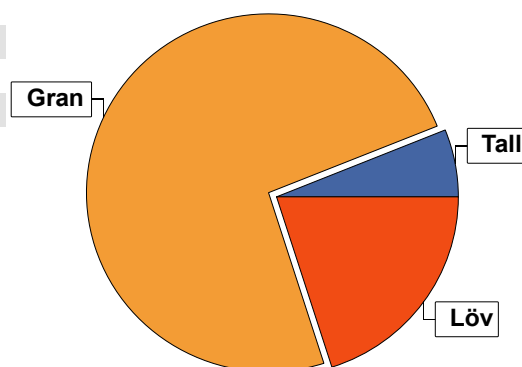
## Virkesförråd

	m³sk	%	ha
<b>Totalt</b>			
<b>Tall</b>	2653	6	10,9
<b>Gran</b>	32184	74	120,5
<b>Löv</b>	8467	20	39,4

m³sk  
43304

### Medeltal

m³sk per hektar  
241



## Bonitet

Fastighetens medelbonitet är beräknad till

m³sk per ha  
8,9

## Tillväxt

Tillväxt för perioden 2025-10-15 + 10 år beräknad med hänsyn till föreslagna åtgärder

m³sk per år  
1456

## Avverkningsförslag

	m³sk
Föryngringsavverkning	6182
Gallring	837
<b>Totalt under perioden</b>	<b>7019</b>

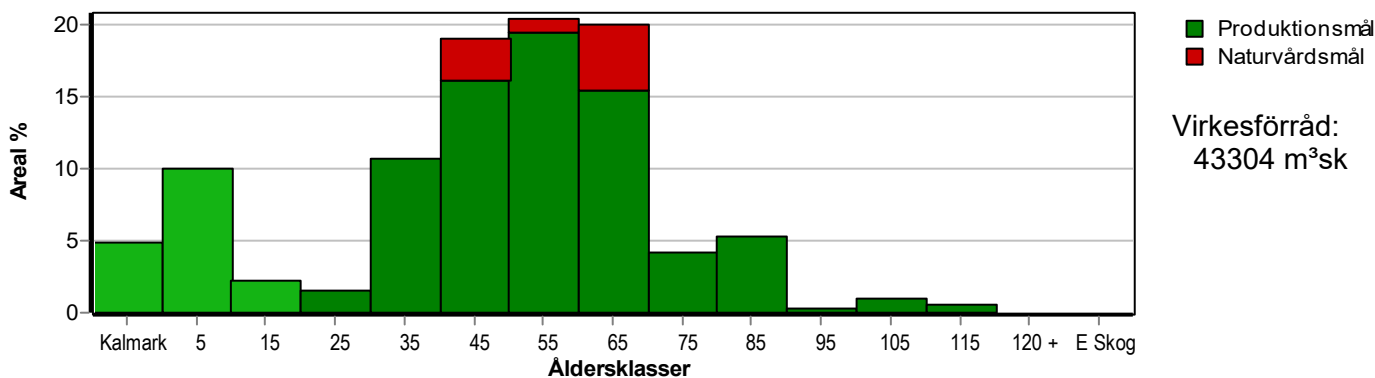
Förväntad tillväxt första växtsäsongen

m³sk  
1559  
m³sk per ha  
8,7

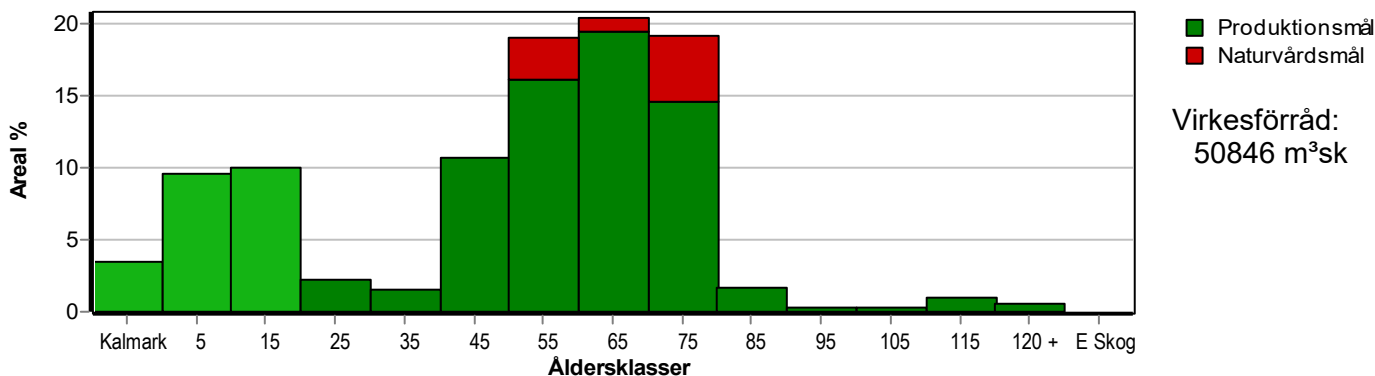
# Skogens fördelning på åldersklasser

Åldersklass	Areal		Virkesförråd				
	ha	%	Totalt m <sup>3</sup> sk	m <sup>3</sup> sk /ha	Gran %	Löv %	Tall %
<b>Kalmark</b>	8,8	5					
- 9 år	18,1	10	124	7	79	17	4
10 - 19	3,9	2	125	32	70	30	
20 - 29	2,7	2	287	106	77	21	2
30 - 39	19,3	11	3523	183	71	29	
40 - 49	34,1	19	6503	191	66	30	4
50 - 59	36,7	20	12239	333	87	10	3
60 - 69	36,0	20	12413	345	63	26	11
70 - 79	7,5	4	3246	433	82	18	
80 - 89	9,4	5	3905	415	91	6	3
90 - 99	0,4		55	138		5	95
100 - 109	1,7	1	448	264	12	4	84
110 - 119	1,0	1	168	168	10	10	80
120 +							
Lågproduktskog(E)							
ÖF/Skikt	[12,9]		268	21	85	15	
<b>Summa/Medel</b>	<b>179,6</b>	<b>100</b>	<b>43304</b>	<b>241</b>	<b>74</b>	<b>20</b>	<b>6</b>

Arefördelning, aktuell



Arefördelning, om 10 år (förutsatt att föreslagna åtgärder utförs)



Aktuell andel kalmark och skog yngre än 20 år är 17 % (30,8 ha) och om 10 år (förutsatt att föreslagna åtgärder utförs) 23 % (41,6 ha).

# Skogens fördelning på huggningsklasser

Huggningsklass	Areal		Virkesförråd				
	ha	%	Totalt m <sup>3</sup> sk	m <sup>3</sup> sk /ha	Gran %	Löv %	Tall %
<b>Kalmark</b> K1	8,8	5					
K2	8,4	5	44	5	71	18	11
<b>Röjningsskog</b> R1	6,6	4	46	7	90	10	
R2	9,0	5	310	34	68	30	2
<b>Gallringsskog</b> G1	60,0	33	12959	216	69	21	10
G2	0,9	1	144	160	5	95	
<b>Föryngrings- avverknings- skog</b> S1	56,7	32	19989	353	83	11	6
S2	14,7	8	6130	417	87	13	1
S3	14,5	8	3414	235	26	73	1
<b>Lågproducer- ande skog</b> E1							
E2							
E3							
<b>Överstånd/Skikt</b>	[12,9]		268	21	85	15	
<b>Summa/Medel</b>	179,6	100	43304	241	74	20	6

## Kalmark

### K1 Obehandlad kalmark

Mark där åtgärd(er) behövs för att erhålla tillfredsställande föryngring.

### K2 Behandlad kalmark

Mark som fullständigt behandlats med återväxt-åtgärder men där föryngringen inte säkerställts.

## Röjningsskog

### R1 Plantskog

Säkerställd föryngring upp till 1,3 m medelhöjd.

### R2 Ungskog

Skog som är över 1,3 m och som i utvecklings-hänseende motsvarar röjningsskog.

## Gallringsskog

### G1 Normal gallringsskog

Skog som är yngre än skyddsåldern (lägsta ålder för föryngringsavverkning).

### G2 Äldre gallringsskog

Skog som uppnått skyddsåldern och där nästa lämpliga åtgärd normalt är gallring.

## Föryngringsavverkningsskog

### S1 Skog som kan föryngringsavverkas

Normalt föreslås ingen avverkningsåtgärd under planperioden.

### S2 Skog som är mogen att föryngringsavverkas

Normalt infaller en avverkningsåtgärd under planperioden.

### S3 Skog i föryngringsbar ålder

Föryngringsavverkning bör dock inte utföras.

## Lågproducerande skog

### E1 Restskog

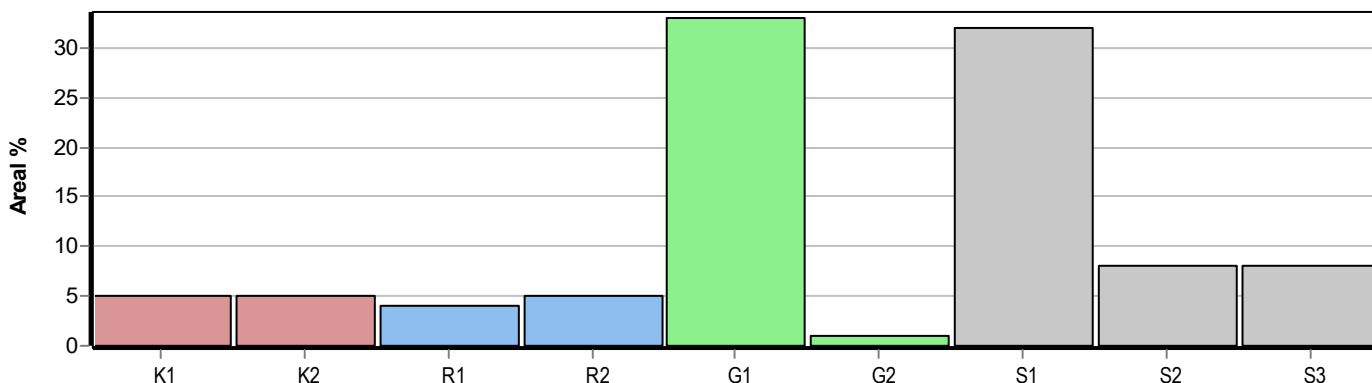
Skog som lämnats efter avverkning eller som uppkommit på grund av skada.

### E2 Gles skog

Gles skog eller skog av ett för marken olämpligt träslag.

### E3 Skog av hagmarkskaraktär

Gles skog av hagmarkskaraktär.

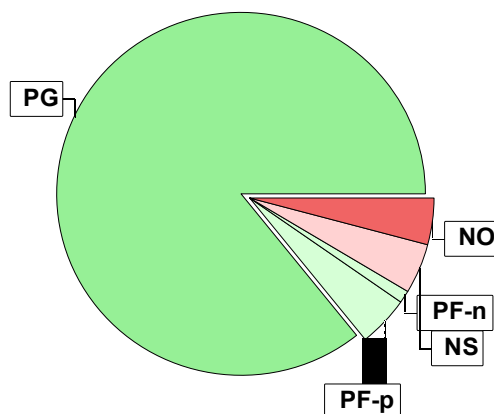


# Skogens fördelning på målklasser

Målklass	Areal		Virkesförråd		Tillväxt		Antal avd
	ha	%	m³sk	%	m³sk	%	
PG	154,5	85,9	36718	84,8	12686	87,1	72
PF - produktion	8,0	4,5	2525	5,8	614	4,2	6
PF - naturvård	1,9	1,1	606	1,4	143	1,0	6
NS	7,9	4,4	1474	3,4	502	3,4	7
NO	7,3	4,1	1981	4,6	619	4,3	2
Summa	179,6	100,0	43304	100,0	14564	100,0	87

## Impediment

	ha	%
Myr	0,0	<1
Berg	0,9	<1



## Målklasser

Målklasserna ger information om skogens brukning. Klasserna har följande innebörd:

**PG** Produktionsmål med miljöhänsyn

I avdelningar med låga naturvärden där produktionsmålet styr skötseln. Miljöhänsyn tas genom att hänsynsytor, trädgrupper, evighetsträd och buskar mm lämnas. Miljöhänsyn motsvarar högst ca 10 % av avdelningens produktiva skogsmarksareal.

**PF** Produktionsmål med förstärkt miljöhänsyn

I avdelningar med låga/vissa naturvärden förenas produktionsmålet med en förstärkt miljöhänsyn. Produktionsmålet styr huvudinriktningen av skötseln, medan naturvårdsmålet dominerar i vissa delar av avdelningen. Förhållandet mellan målen anges som procentsatser av avdelningens produktiva skogsmarksareal. Förstärkt miljöhänsyn innebär att mer än 10 % av avdelningens produktiva skogsmarksareal utgörs av naturhänsyn. Naturvårdsmålet kan i vissa fall överstiga 50 % av avdelningens produktiva skogsmarksareal.

**NS** Naturvårdsmål med skötsel

I avdelningar med höga naturvärden där återkommande skötsel är nödvändig för att bibehålla områdets naturvärden samt avdelningar med förutsättningar att återskapa dessa naturvärden. Naturvårdsmålet styr skötseln som endast utförs när det är motiverat av naturvårdsskäl.

**NO** Naturvårdsmål, orört

I avdelningar med höga naturvärden där fri utveckling är nödvändig för att bibehålla områdets naturvärden samt avdelningar med förutsättningar att återskapa dessa naturvärden. Naturvårdsmålet styr genom att området lämnas för fri utveckling. Ibland kan dock ett nyskapande av död ved vara nödvändig för att påskynda utvecklingen av höga naturvärden.

# Sammanställning lövdominerade bestånd

För certifiering ska, under merparten av omloppstiden, minst 5 % av arealen för den friska och fuktiga marken domineras av löv.

Av sammanställningens produktiva skogsmarksareal om 179,6 ha är 95,4 % (171,3 ha) frisk eller fuktig.

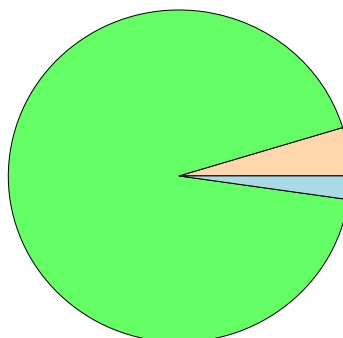
Sammanställningen avser frisk eller fuktig skogsmark som är lövdominerad (minst 50 % löv i trädslagsandelar).

Aktuella - lövdominerade bestånd enligt planens trädslag (i röjningsskog räknas endast det löv som överensstämmer med ståndortsindex).

Framtida -bestånd av planläggaren markerade som lämpliga för lövdominans under omloppstiden.

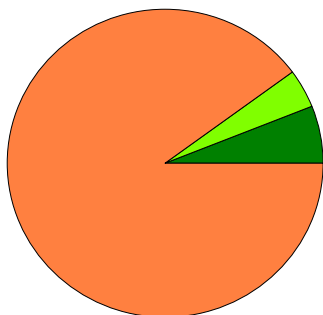
## Fördelning fuktklasser för skogsmark

Torr, 4,6 %, 8,3 ha    Frisk, 93,2 %, 167,4 ha  
Fuktig, 2,2 %, 3,9 ha



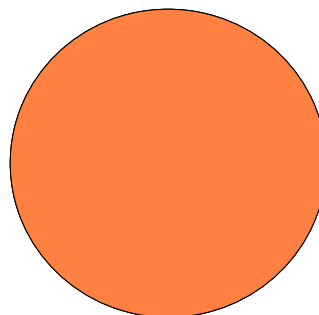
## Lövdominerade bestånd - aktuella

Lövdominerat: NS och NO, 5,9 %, 10,1 ha  
Lövdominerat: Övriga, 4,0 %, 6,8 ha  
Ej lövdominerat, 90,1 %, 154,4 ha



## Lövdominerade bestånd - framtida

Lövdominerat: NS och NO, 0,0 %, 0,0 ha  
Lövdominerat: Övriga, 0,0 %, 0,0 ha  
Ej lövdominerat, 100,0 %, 171,3 ha



### Lövdominerade bestånd - aktuella

Areal    % av areal frisk eller fuktig

<b>NS + NO</b>	10,1 ha	5,9 %
<b>Övriga</b>	6,8 ha	4,0 %
<b>Summa</b>	16,9 ha	9,9 %

### Lövdominerade bestånd - framtida

Areal    % av areal frisk eller fuktig

<b>NS + NO</b>	0,0 ha	0,0 %
<b>Övriga</b>	0,0 ha	0,0 %
<b>Summa</b>	0,0 ha	0,0 %

## Lövdominerade bestånd - aktuella

Avdelning    Areal    Målklass    Ålder    TGLBÄ    Andel av areal frisk eller fuktig

Avdelning	Areal	Målklass	Ålder	TGLBÄ	Andel av areal frisk eller fuktig	
5	6,6 ha	NO	61	03700	3,9 %	1 (14) A
24	0,5 ha	PG	12	01900	0,3 %	2 (14) A
29	0,8 ha	PG	36	00X00	0,5 %	3 (14) A
31	0,9 ha	PG	36	02800	0,5 %	4 (14) A
35	0,1 ha	PG	16	02800	<0,1 %	5 (14) A
37	0,9 ha	PG	41	01900	0,5 %	6 (14) A
41	1,7 ha	NS	56	02800	1,0 %	7 (14) A
69	1,7 ha	PF	61	02800	1,0 %	8 (14) A
71	0,2 ha	PG	36	11800	0,1 %	9 (14) A

# Sammanställning lövdominerade bestånd

Lövdominerade bestånd - aktuella						
Avdelning	Areal	Målklass	Ålder	TGLBÄ	Andel av areal frisk eller fuktig	
73	0,6 ha	PG	31	02800	0,4 %	10 (14) A
75	0,2 ha	PF	51	00X00	0,1 %	11 (14) A
82	0,4 ha	NS	61	00X00	0,2 %	12 (14) A
86	0,9 ha	PG	47	00X00	0,5 %	13 (14) A
88	1,4 ha	NS	67	00X00	0,8 %	14 (14) A

Lövdominerade bestånd - framtida						
Avdelning	Areal	Målklass	Ålder	TGLBÄ	Andel av areal frisk eller fuktig	

# Kolbalans

## Produktiv skogsmark

Areal på vilken kolförrådet beräknas

ha  
**179,6**

## Kolbindning

Inbunden mängd kol för perioden 2025-10-15 + 10 år beräknad med hänsyn till föreslagna åtgärder

ton/ha/år  
**2,51**

## Totalt kolförråd

Kol

Koldioxid CO<sub>2</sub>e

ton  
**30 855**  
**113 060**

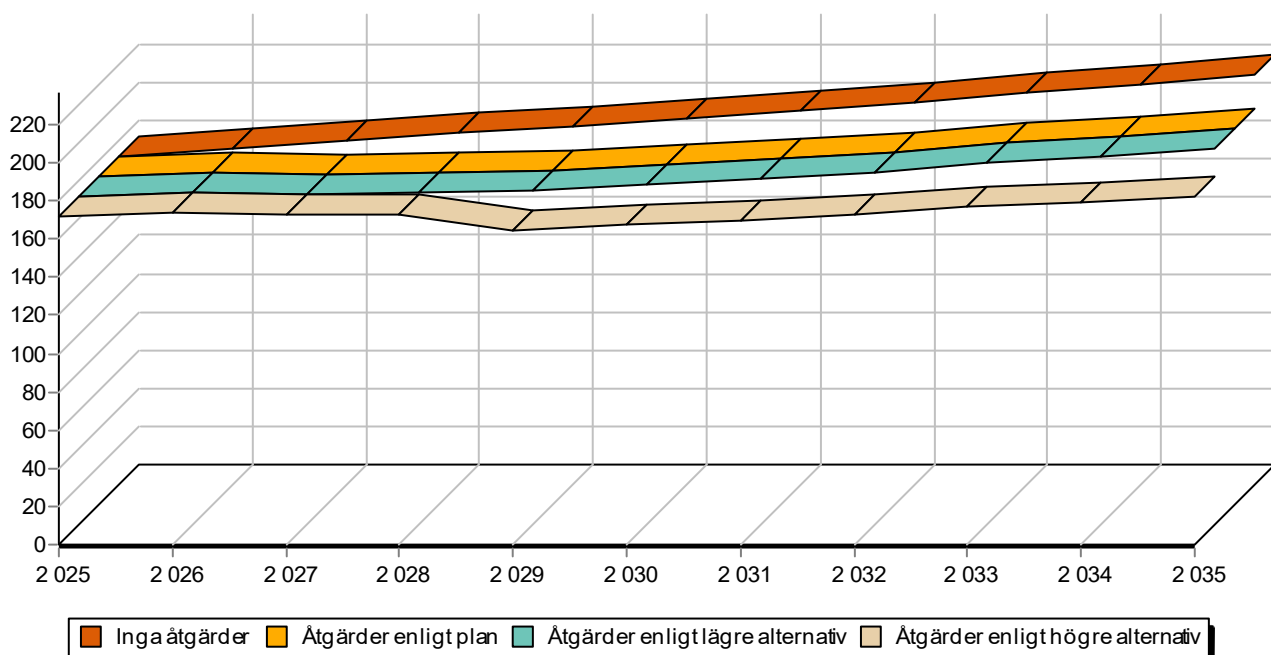
## Kolförråd, ton/ha

	2025	2035
Barr/löv	2,5	2,5
Grenar	14,1	17,8
Stamved	57,4	70,7
Stubbar och rötter	24,7	32,1
Förna och markbundet kol	73,1	73,8
	171,8	196,9

## Scenarion, ton kol/ha

	Enlig plan	Lägre alternativ	Högre alternativ
Förnyringsavverkning	-13,8	-13,8	-28,2
Avverkning ÖF	-0,7	-0,7	-0,6
Gallring	-2,5	-2,5	-2,1
Röjning	-0,5	-0,5	-0,5
	-17,5	-17,5	-31,4

## Totalt kolförråd, ton/ha



# Avverkning och tillväxt

## Avverkning

I redovisad avverkningsvolym ingår 5 års tillväxt för avverkningar med angelägenhetsgrad 2 och 3.

I begreppet löv ingår alla lövträdsarter.

Åldersklass	Gallring			Förnygringsavverkning				
	ha	Barr m³sk	Löv m³sk	Totalt m³sk	ha	Barr m³sk	Löv m³sk	Totalt m³sk
<b>Kalmark</b>								
- 9 år								
10 - 19								
20 - 29	1,8	53	11	64				
30 - 39	3,1	155	72	227				
40 - 49	6,6	271	112	383				
50 - 59	2,7	66	97	163				
60 - 69					1,5	560	29	589
70 - 79					4,4	1176	440	1616
80 - 89					8,8	3427	227	3654
90 - 99								
100 - 109								
110 - 119								
120 +								
Lågprodskog(E) ÖF/Skikt					[12,9]	303	20	323
Grundförslag	14,2	545	292	837	14,7	5466	716	6182
Högre alt.				837				12355
Lägre alt.				837				6182

<b>Total avverkning</b>	<b>- högre alt.</b>	<b>- lägre alt.</b>	<b>m³sk/ha efter 10 år</b>	<b>- högre alt.</b>	<b>- lägre alt.</b>
7 019	13 263	7 019	283	242	283

## Tillväxt

I sammanställningen redovisas tillväxt under perioden samt areal och virkesförråd efter 10 år.

Observera att såväl tillväxt som areal och virkesförråd om 10 år förutsätter att föreslagna åtgärder utförs

Åldersklass	Tillväxt			Areal och virkesförråd efter 10 år		
	Barr m³sk	Löv m³sk	Totalt m³sk	ha	m³sk	m³sk/ha
<b>Kalmark</b>				6,3		
- 9 år	506	103	609	17,2		
10 - 19	160	76	236	18,1	733	40
20 - 29	163	49	212	3,9	361	93
30 - 39	1351	551	1902	2,7	434	161
40 - 49	2063	892	2955	19,3	5197	269
50 - 59	3797	397	4194	34,1	9075	266
60 - 69	2513	947	3460	36,7	16271	443
70 - 79	483	81	564	34,5	15260	442
80 - 89	199	13	212	3,1	1754	566
90 - 99	14	1	15	0,6	277	462
100 - 109	82	4	86	0,4	69	173
110 - 119	30	3	33	1,7	534	314
120 +				1,0	201	201
Lågprodskog(E) ÖF/Skikt	76	9	85		680	
<b>Summa</b>	11437	3126	14563	179,6	50846	283

# Skogsvårdsåtgärder

Blanketten innehåller ett sammandrag av avdelningsvis föreslagna åtgärder.  
Sammanställningen förutsätter att samtliga åtgärder enligt grundförslaget utförs.

Åtgärd (F) = Följd (A) = Alternativ	Angelägenhetsgrad				Summa ha
	Förfallna ha	Snarast ha	2 - 5 år ha	5 - 10 år ha	
Plantering		8,8			8,8
Lövröjning		0,8	3,9		4,7
Återväxtkontroll		8,4			8,4
Återväxtkontroll, Följd			8,8		8,8
Röjning		8,2	3,5		11,7
Röjning Barr, Alternativ		1,3			1,3
Summa ha		27,5	16,2		43,7

# Åtgärdsöversikt

Samtliga avdelningar där åtgärder är föreslagna finns här uppräknade.

Angelägenhetsgrad: 1 = Snarast, 2 = Inom 2-5 år, 3 = Inom 5-10 år, 4 = Inom 10 - 20 år

Åtgärd (F) = Följd (A) = Alternativ	Ang	Avdelning	Prod areal ha	Ålder år	Stånd- orts- index	Volym m³sk /ha	Uttag m³sk inkl tillv	Utförs år	Anteckning
<b>Underv röj f gallring</b>	1	43	0,2	41	G30	274	0	2024	
<b>Gallring</b>	1	43	0,2	41	G30	274	18	2024	
<b>Röjning</b>	1	24	0,5	12	B26	24	0	2024	
<b>Röjning</b>	1	77	0,9	26	G22	63	0	2024	
<b>Återväxtkontroll</b>	1	10 : 1	0,7	3	G30	7	0	2024	
<b>Föryng avv</b>	1	2	0,7	76	G34	446	297	2025	Spara grova aspar
<b>Föryng avv</b>	1	11	1,5	61	G32	401	589	2025	
<b>Föryng avv</b>	1	13	1,4	86	G30	516	715	2025	
<b>Avverkning ÖF</b>	1	24	0,5	46	B26	78	20	2025	ev utglesning
<b>Gallring Barr</b>	1	3	1,0	51	B28	284	43	2025	
<b>Gallring</b>	1	37	0,9	41	B26	160	36	2025	
<b>Underv röj f gallring</b>	1	91	0,7	27	G32	194	0	2025	
<b>Gallring</b>	1	91	0,7	27	G32	194	34	2025	
<b>Röjning Barr (A)</b>	1	9	0,7	46	B20	146	-	2025	
<b>Röjning Barr (A)</b>	1	17	0,6	46	B18	107	-	2025	
<b>Röjning</b>	1	35	0,1	16	B26	43	0	2025	
<b>Röjning</b>	1	89	1,1	22	G28	85	0	2025	
<b>Röjning</b>	1	92	1,9	17	G32	47	0	2025	
<b>Lövröjning</b>	1	93	0,8	9	G32	11	0	2025	
<b>Föryng avv</b>	1	18	2,8	86	G30	466	1308	2026	
<b>Föryng avv</b>	1	40	1,5	86	G30	422	615	2026	
<b>Gallring</b>	1	4	4,5	41	G32	234	275	2026	
<b>Underv röj f gallring</b>	1	45	1,4	36	G32	282	0	2026	

# Åtgärdsöversikt

Samtliga avdelningar där åtgärder är föreslagna finns här uppräknade.

Angelägenhetsgrad: 1 = Snarast, 2 = Inom 2-5 år, 3 = Inom 5-10 år, 4 = Inom 10 - 20 år

Åtgärd (F) = Följd (A) = Alternativ	Ang	Avdelning	Prod areal ha	Ålder år	Stånd- orts- index	Volym m <sup>3</sup> sk /ha	Uttag m <sup>3</sup> sk inkl tillv	Utförs år	Anteckning
Gallring	1	45	1,4	36	G32	282	144	2026	
Röjning	1	38	1,4	10	G30	14	0	2026	
Röjning	1	49	2,3	9	G26	11	0	2026	
Plantering	1	10	8,8	0	G30	0	0	2026	
Återväxtkontroll	1	21	3,6	2	G30	4	0	2026	
Återväxtkontroll	1	59 : 1	0,6	2	G26	1	0	2026	
Återväxtkontroll	1	64 : 1	3,5	3	G24	7	0	2026	
Avverkning ÖF	2	10	8,8	76	G30	17	200		
Avverkning ÖF	2	21	3,6	86	G30	22	103		
Föryng avv (A)	2	8	1,7	76	G32	501	(848)	2027	Spara löv
Föryng avv (A)	2	57	0,6	86	G26	375	(224)	2027	
Föryng avv	2	64	3,1	86	G26	329	1015	2027	
Gallring	2	12	1,5	36	G34	226	75	2027	
Gallring Barr	2	41	1,7	56	B22	268	121	2027	
Gallring Röjning	2	71	0,2	36	B24	144	8	2027	
Gallring	2	85	1,0	42	G30	247	54	2027	
Röjning	2	56	0,3	7	G26	8	0	2027	
Lövröjning	2	90	3,9	6	G32	7	0	2027	
Återväxtkontroll (F)	2	10	8,8	0	G30	0	0	2027	
Naturvårdshuggning (A)	2	46	2,5	46	B18	130	(71)	2027	
Föryng avv	2	34	3,7	76	G32	415	1320	2028	
Föryng avv (A)	2	60	4,2	62	G28	360	(1562)	2028	
Föryng avv (A)	2	70	5,3	61	G32	455	(2484)	2028	

# Åtgärdsöversikt

Samtliga avdelningar där åtgärder är föreslagna finns här uppräknade.

Angelägenhetsgrad: 1 = Snarast, 2 = Inom 2-5 år, 3 = Inom 5-10 år, 4 = Inom 10 - 20 år

<b>Åtgärd</b> (F) = Följd (A) = Alternativ	<b>Ang</b>	<b>Avdelning</b>	<b>Prod areal ha</b>	<b>Ålder år</b>	<b>Stånd- orts- index</b>	<b>Volym m<sup>3</sup>sk /ha</b>	<b>Uttag m<sup>3</sup>sk inkl tillv</b>	<b>Utförs år</b>	<b>Anteckning</b>
<b>Föryng avv (A)</b>	2	74	0,6	61	G32	418	(258)	2028	
<b>Föryng avv (A)</b>	2	84	2,4	57	G30	318	(798)	2028	
<b>Gallring</b>	2	89	1,1	22	G28	85	30	2028	
<b>Röjning</b>	2	6 : 1	2,4	5	G32	7	0	2029	
<b>Röjning</b>	2	93	0,8	9	G32	11	0	2030	

# Avdelningsbeskrivning

Skifte: Väsby

När: 1 = Snarast, 2 = Inom 2-5 år, 3 = Inom 5-10 år, 4 = Inom 10 - 20 år, FF = Förfallen

<sup>2</sup> PG - Produktionsmål med miljöhänsyn

<sup>1</sup> i = grön kommentar, ii = generell kommentar, iii = åtgärdskommentar, iv = speciella värden

Avd nr	Areal ha (-Avdrag [Skikt])	Ä g o	Ålder år	Hkl Skikt	SI	Virkesförråd m <sup>3</sup> sk		Mål klass	Trädslag	Med diam cm	Med höjd m	Stamantal /ha	G-yta m <sup>2</sup>	Terräng		Beskrivning	Åtgärd Alternativ	N ä r	Uttag inkl tillväxt		Årlig tillväxt m <sup>3</sup> sk per ha	Not <sup>1</sup>	
						ha	avd							GYL	Trp				%	m <sup>3</sup> sk			
1	3,1	1	51	S1	G34	415	1287	PG <sup>2</sup>	Gran Löv	85 15	28	24		37	311		Fd inäga Övervägande välslutet Lågörstyp Frisk	Ingen åtgärd				14,1	
Drivning: G: Medelgoda (3). Y: Mycket jämn (1). L: Plan mark (1).																							
2	0,7	1	76	S2	G34	446	312	PG <sup>2</sup>	Gran Löv	85 15	34	30		34	311		Fd inäga Grovt Lågörstyp Frisk	Föryng avv	2025	95	297	1,4	iii <sup>1</sup>
Åtgärder: Föryng avv: Spara grova aspar																							
Drivning: G: Medelgoda (3). Y: Mycket jämn (1). L: Plan mark (1).																							
3	1,0	1	51	S1	B28	284	284	PF 25 %	Gran Löv	85 15	30	25		30	411		Fd inäga Aldominerat Högörstyp Fuktig	Ingen åtgärd Gallring Barr	2025	15	43	10,4	
Målklass: PF - Produktionsmål med förstärkt miljöhänsyn. 25 % av arealen används till naturvård.																							
Drivning: G: Dåliga (4). Y: Mycket jämn (1). L: Plan mark (1).																							
4	4,6 (-0,1)	1 L	41	G1	G32	234	1053	PG <sup>2</sup>	Gran Löv	75 25	19	18		27	312		Fd ängsmark Raviner Gallrat Lågörstyp Frisk	Gallring	2026	25	275	9,4	
Utf åtg: 2022 Stormfällning, gallring 1 ha 30 m <sup>3</sup> sk																							
Drivning: G: Medelgoda (3). Y: Mycket jämn (1). L: Svag lutning (2).																							

# Avdelningsbeskrivning

Skifte: Väsby

När: 1 = Snarast, 2 = Inom 2-5 år, 3 = Inom 5-10 år, 4 = Inom 10 - 20 år, FF = Förfallen

<sup>2</sup> PG - Produktionsmål med miljöhänsyn

<sup>1</sup> i = grön kommentar, ii = generell kommentar, iii = åtgärdskommentar, iv = speciella värden

Avd nr	Areal ha (-Avdrag [Skikt])	Ä g o	Ålder år	Hkl Skikt	SI	Virkesförråd m <sup>3</sup> sk		Mål klass	Trädslag	Med diam cm	Med höjd m	Stamantal /ha	G-yta m <sup>2</sup>	Terräng		Beskrivning	Åtgärd Alternativ	N ä r	Uttag inkl tillväxt		Årlig tillväxt m <sup>3</sup> sk per ha	Not <sup>1</sup>
						ha	avd							Gyl	Trp				%	m <sup>3</sup> sk		
5	6,6	1	61	S3	B26	294	1940	NO	Gran Löv	30 70	28	24	30	324		Kantzön mot älv Delvis lövdominerat Delvis kuperat 30-70 år Lågörttyp Frisk	Ingen åtgärd				9,0	i <sup>1</sup>
<p>Målklass: NO - Naturvårdsmål, orört.</p> <p>Naturvård: Beskrivning: Lövrik kantzön mot Lillälven som ligger som naturvårdsavtal med Skogsstyrelsen. Delvis klassat som objekt med naturvärden, delvis klassat som nyckelbiotop. Målsättning: Bevarande och utvecklande av lövrik kantzön mot Lillälven Åtgärder: Inga åtgärder. Ev granuttag i samband med någon omkringliggande åtgärd, men då krävs samråd med Skogsstyrelsen.</p> <p>Drivning: G: Medelgoda (3). Y: Jämn (2). L: Stark lutning (4).</p>																						
6	0,6 (-0,1)	1 L	71	S1	G32	502	251	PG <sup>2</sup>	Gran Löv	98 2	31	27	39	233		Välslutet Olikåldrigt Torpruin Lågörttyp Frisk	Ingen åtgärd				12,8	i <sup>1</sup>
<p>Naturvård: Torplämning i områdets södra del</p> <p>Drivning: G: Goda (2). Y: Något ojämn (3). L: Måttlig lutning (3).</p>																						
6:1	2,5 (-0,1)	1 L	5	R1	G32	7	17	PG <sup>2</sup>	Gran Löv	80 20				233		Torpruinen Lunden Lågörttyp Frisk	Röjning	2029	30		3,7	i <sup>1</sup>
<p>Naturvård: Torplämning i områdets södra del</p> <p>Utf åtg: 2024 Återväxtkontroll 2,4 ha   2022 Plantering 2,4 ha   2022 Markberedning 2,4 ha   2021 Föryng av 2,4 ha 1118 m<sup>3</sup>sk</p> <p>Drivning: G: Goda (2). Y: Något ojämn (3). L: Måttlig lutning (3).</p>																						

# Avdelningsbeskrivning

## Skifte: Väsby

När: 1 = Snarast, 2 = Inom 2-5 år, 3 = Inom 5-10 år, 4 = Inom 10 - 20 år, FF = Förfallen

<sup>2</sup> PG - Produktionsmål med miljöhänsyn

<sup>1</sup> i = grön kommentar, ii = generell kommentar, iii = åtgärdskommentar, iv = speciella värden

Avd nr	Areal ha (-Avdrag [Skikt])	Ä g o	Ålder år	Hkl Skikt	SI	Virkesförråd m <sup>3</sup> sk		Mål klass	Trädslag	Med diam cm	Med höjd m	Stamantal /ha	G-yta m <sup>2</sup>	Terräng		Beskrivning	Åtgärd Alternativ	N ä r	Uttag inkl tillväxt		Årlig tillväxt m <sup>3</sup> sk per ha	Not <sup>1</sup>
						ha	avd							GYL	Trp				%	m <sup>3</sup> sk		
7	1,1 (-0,1)	1 L	46	G1	G32	368	368	PG <sup>2</sup>	Gran Löv	90 10	24	21	36	212		Välslutet Nyligen gallrat Lågörrtyp Frisk	Ingen åtgärd				13,6	
Drivning: G: Goda (2). Y: Mycket jämn (1). L: Svag lutning (2).																						
8	1,7	1	76	S1	G32	501	852	PG <sup>2</sup>	Gran Löv	95 5	31	27	40	323		Välslutet Olikåldrigt Lågörrtyp Frisk	Ingen åtgärd Föryng avv (A)	2027	95	848	12,3	iii <sup>1</sup>
Åtgärder: Föryng avv: Spara löv Drivning: G: Medelgoda (3). Y: Jämn (2). L: Måttlig lutning (3).																						
9	0,7	1	46	S3	B20	146	102	NS	Gran Löv	50 50	20	18	20	133		Bergbundet Delvis kuperat Skiktat Smalbladig grästyp Torr	Ingen åtgärd Röjning Barr (A)	2025	15		6,6	i <sup>1</sup>
Målklass: NS - Naturvårdsmål med skötsel. Naturvård: Beskrivning: Bergsklackar med branter och med skiktat löv och gran. Gott om hänglav. Målsättning: Utvecklande av en öppen löv och bergsmiljö. Åtgärder: Gran tas bort i möjligaste mån, delvis med röjsågens hjälp. Drivning: G: Mycket goda (1). Y: Något ojämn (3). L: Måttlig lutning (3).																						

# Avdelningsbeskrivning

Skifte: Väsby

När: 1 = Snarast, 2 = Inom 2-5 år, 3 = Inom 5-10 år, 4 = Inom 10 - 20 år, FF = Förfallen

<sup>2</sup> PG - Produktionsmål med miljöhänsyn

<sup>1</sup> i = grön kommentar, ii = generell kommentar, iii = åtgärdskommentar, iv = speciella värden

Avd nr	Areal ha (-Avdrag [Skikt])	Ä g o	Ålder år	Hkl Skikt	SI	Virkesförråd m <sup>3</sup> sk		Mål klass	Trädslag	Med diam cm	Med höjd m	Stamantal /ha	G-yta m <sup>2</sup>	Terräng		Beskrivning	Åtgärd Alternativ	N ä r	Uttag inkl tillväxt		Årlig tillväxt m <sup>3</sup> sk per ha	Not <sup>1</sup>
						ha	avd							GYL	Trp				%	m <sup>3</sup> sk		
10	9,0 (-0,2)	1 L	0	K1	G30	0	0	PG <sup>2</sup>						233		Delvis kvarställt 0,3 ha Ngt varierande bonitet Lågörttyp Frisk	Plantering Återväxtkontroll (F)	2026 2027				ii <sup>1</sup>
<p>Generellt: Plantering utförs i maj 2026.</p> <p>Utf åtg: 2025 Markberedning 8,4 ha   2024 Föryng avv 8,4 ha 3595 m<sup>3</sup>sk Delvis barkborreskadorna i söder</p> <p>Drivning: G: Goda (2). Y: Något ojämn (3). L: Måttlig lutning (3).</p>																						
10	[9,0] (-0,2)	1 L	76	ÖF	G30	17	150	PG <sup>2</sup>	Gran	100	32	28	5	233		Del kvar mot gårdet Lågörttyp Frisk	Avverkning ÖF	2	100	200	0,6	
<p>Drivning: G: Goda (2). Y: Något ojämn (3). L: Måttlig lutning (3).</p>																						
10:1	0,7	1	3	K2	G30	7	5	PG <sup>2</sup>	Gran Löv	70 30				233		Lågörttyp Frisk	Återväxtkontroll	2024			3,2	
<p>Utf åtg: 2023 Plantering 0,7 ha</p> <p>Drivning: G: Goda (2). Y: Något ojämn (3). L: Måttlig lutning (3).</p>																						
11	1,6 (-0,1)	1 L	61	S2	G32	401	602	PG <sup>2</sup>	Gran Löv	95 5	27	24	35	323		Välslutet Gallrat Bäckravin Lågörttyp Frisk	Föryng avv	2025	98	589	0,8	
<p>Drivning: G: Medelgoda (3). Y: Jämn (2). L: Måttlig lutning (3).</p>																						

# Avdelningsbeskrivning

## Skifte: Väsby

När: 1 = Snarast, 2 = Inom 2-5 år, 3 = Inom 5-10 år, 4 = Inom 10 - 20 år, FF = Förfallen

<sup>2</sup> PG - Produktionsmål med miljöhänsyn

<sup>1</sup> i = grön kommentar, ii = generell kommentar, iii = åtgärdskommentar, iv = speciella värden

Avd nr	Areal ha (-Avdrag [Skikt])	Ä g o	Ålder år	Hkl Skikt	SI	Virkesförråd m <sup>3</sup> sk		Mål klass	Trädslag	Med diam cm	Med höjd m	Stamantal /ha	G-yta m <sup>2</sup>	Terräng		Beskrivning	Åtgärd Alternativ	N ä r	Uttag inkl tillväxt		Årlig tillväxt m <sup>3</sup> sk per ha	Not <sup>1</sup>
						ha	avd							GYL	Trp				%	m <sup>3</sup> sk		
12	1,5	1	36	G1	G34	226	339	PF 15 %	Gran Löv	70 30	18	18		28	323	Gallrat Raviner Delvis kuperat Lågorrtyp Frisk	Ingen åtgärd Gallring	2027	20	75	10,9	i <sup>1</sup>
<p>Målklass: PF - Produktionsmål med förstärkt miljöhänsyn. 15 % av arealen används till naturvård.                      Naturvård: Hänsyn = kantzon mot Lillälven som lämnas orörd.                      Drivning: G: Medelgoda (3). Y: Jämn (2). L: Måttlig lutning (3).</p>																						
13	1,4	1	86	S2	G30	516	722	PG <sup>2</sup>	Gran Löv	99 1	32	27		42	233	Välslutet Olikåldrigt Stort gryt Lågorrtyp Frisk	Föryng avv	2025	99	715	0,5	
<p>Drivning: G: Goda (2). Y: Något ojämn (3). L: Måttlig lutning (3).</p>																						
14	2,9	1	36	G1	G30	172	499	PG <sup>2</sup>	Gran Löv	85 15	19	17		23	322	Välslutet Gallrat Enstaka överståndare Toppbrottsskador Mark utan fältskikt Frisk	Ingen åtgärd				9,9	
<p>Utf åtg: 2022 Gallring 2,9 ha 226 m<sup>3</sup>sk Gallringstyp: Låggallring                      Drivning: G: Medelgoda (3). Y: Jämn (2). L: Svag lutning (2).</p>																						

# Avdelningsbeskrivning

## Skifte: Väsby

När: 1 = Snarast, 2 = Inom 2-5 år, 3 = Inom 5-10 år, 4 = Inom 10 - 20 år, FF = Förfallen

<sup>2</sup> PG - Produktionsmål med miljöhänsyn

<sup>1</sup> i = grön kommentar, ii = generell kommentar, iii = åtgärdskommentar, iv = speciella värden

Avd nr	Areal ha (-Avdrag [Skikt])	Ä g o	Ålder år	Hkl Skikt	SI	Virkesförråd m <sup>3</sup> sk		Mål klass	Trädslag	Med diam cm	Med höjd m	Stamantal /ha	G-yta m <sup>2</sup>	Terräng		Beskrivning	Åtgärd Alternativ	N ä r	Uttag inkl tillväxt		Årlig tillväxt m <sup>3</sup> sk per ha	Not <sup>1</sup>
						ha	avd							GYL	Trp				%	m <sup>3</sup> sk		
15	0,4	1	31	G1	G30	148	59	PG <sup>2</sup>	Gran Löv	70 30	18	16		20	222	Olikåldrigt, ojämnt Bredbladig grästyp Frisk	Ingen åtgärd				9,6	
Utf åtg: 2022 Gallring 0,4 ha 30 m <sup>3</sup> sk Drivning: G: Goda (2). Y: Jämn (2). L: Svag lutning (2).																						
16	1,5	1	62	S1	G28	330	495	PG <sup>2</sup>	Gran Löv	90 10	25	22		41	222	Överslutet Olikåldrigt Kantzön mot åker Smalbladig grästyp Frisk	Ingen åtgärd				10,0	
Drivning: G: Goda (2). Y: Jämn (2). L: Svag lutning (2).																						
17	0,6	1	46	S3	B18	107	64	NS	Gran Löv	50 50	18	15		17	133	Bergbundet Skiktat Blåbärstyp Torr	Ingen åtgärd Röjning Barr (A)	2025	15		5,0	i <sup>1</sup>
Målklass: NS - Naturvårdsmål med skötsel. Naturvård: Beskrivning: Bergsklack med skiktat löv och gran. Inslag av ek. Gott om hänglav. Målsättning: Utvecklande av en öppen löv och bergsmiljö. Åtgärder: Ev. kan gran tas bort, kanske främst med röjsågens hjälp. Drivning: G: Mycket goda (1). Y: Något ojämn (3). L: Måttlig lutning (3).																						
18	2,8	1	86	S2	G30	466	1305	PG <sup>2</sup>	Gran Löv	98 2	33	27		39	323	Övervägande välslutet Något olikåldrigt Ngt varierande bonitet Lågörstyp Frisk	Föryng avv	2026	98	1308	1,8	
Drivning: G: Medelgoda (3). Y: Jämn (2). L: Måttlig lutning (3).																						

# Avdelningsbeskrivning

Skifte: Väsby

När: 1 = Snarast, 2 = Inom 2-5 år, 3 = Inom 5-10 år, 4 = Inom 10 - 20 år, FF = Förfallen

<sup>2</sup> PG - Produktionsmål med miljöhänsyn

<sup>1</sup> i = grön kommentar, ii = generell kommentar, iii = åtgärdskommentar, iv = speciella värden

Avd nr	Areal ha (-Avdrag [Skikt])	Ä g o	Ålder år	Hkl Skikt	SI	Virkesförråd m <sup>3</sup> sk		Mål klass	Trädslag	Med diam cm	Med höjd m	Stamantal /ha	G-yta m <sup>2</sup>	Terräng		Beskrivning	Åtgärd Alternativ	N ä r	Uttag inkl tillväxt		Årlig tillväxt m <sup>3</sup> sk per ha	Not <sup>1</sup>
						ha	avd							GYL	Trp				%	m <sup>3</sup> sk		
19	0,8	1	61	S1	G32	376	301	PG <sup>2</sup>	Gran Löv	90 10	29	25		32	333	Välslutet Gallrat Kantzön mot älv Olikåldrigt Lågörttyp Frisk	Ingen åtgärd				11,7	
Drivning: G: Medelgoda (3). Y: Något ojämn (3). L: Måttlig lutning (3).																						
20	2,6 (-0,1)	1 L	56	S1	G32	428	1070	PG <sup>2</sup>	Gran Löv	95 5	27	25		39	222	Välslutet Lågörttyp Frisk	Ingen åtgärd				13,4	i <sup>1</sup>
Naturvård: Tibast i beståndet																						
Drivning: G: Goda (2). Y: Jämn (2). L: Svag lutning (2).																						
21	3,6	1	2	K2	G30	4	14	PG <sup>2</sup>	Gran Löv	70 30					222	Delvis föryngrat Lågörttyp Frisk	Återväxtkontroll	2026			3,2	
Utf åtg: 2025 Plantering 3,6 ha   2025 Markberedning 3,6 ha   2023 Föryng avv 3,4 ha 1326 m <sup>3</sup> sk   2021 Stormfällning, gallring 4,2 ha 120 m <sup>3</sup> sk																						
Drivning: G: Goda (2). Y: Jämn (2). L: Svag lutning (2).																						
21	[3,6]	1	86	ÖF	G30	22	79	PG <sup>2</sup>	Gran	100	32	28	21		222	Lågörttyp Frisk	Avverkning ÖF	2	100	103	0,7	
Drivning: G: Goda (2). Y: Jämn (2). L: Svag lutning (2).																						

# Avdelningsbeskrivning

## Skifte: Väsby

När: 1 = Snarast, 2 = Inom 2-5 år, 3 = Inom 5-10 år, 4 = Inom 10 - 20 år, FF = Förfallen

<sup>2</sup> PG - Produktionsmål med miljöhänsyn

<sup>1</sup> i = grön kommentar, ii = generell kommentar, iii = åtgärdskommentar, iv = speciella värden

Avd nr	Areal ha (-Avdrag [Skikt])	Ä g o	Ålder år	Hkl Skikt	SI	Virkesförråd m <sup>3</sup> sk		Mål klass	Trädslag	Med diam cm	Med höjd m	Stamantal /ha	G-yta m <sup>2</sup>	Terräng		Beskrivning	Åtgärd Alternativ	N ä r	Uttag inkl tillväxt		Årlig tillväxt m <sup>3</sup> sk per ha	Not <sup>1</sup>
						ha	avd							GYL	Trp				%	m <sup>3</sup> sk		
21:1	0,9	1	77	S1	G30	328	295	PG <sup>2</sup>	Gran Löv	90 10	32	25		31	222	Övervägande välslutet Något olikåldrigt Lågörrtyp Frisk	Ingen åtgärd				9,2	
Utf åtg: 2021 Stormfällning, gallring 4,2 ha 120 m <sup>3</sup> sk																						
Drivning: G: Goda (2). Y: Jämn (2). L: Svag lutning (2).																						
22	4,5	4														Inägomark						
23	0,3	1	51	G1	G32	238	71	PG <sup>2</sup>	Gran Löv	90 10	23	21		24	223	Välslutet Lågörrtyp Frisk	Ingen åtgärd				9,9	
Drivning: G: Goda (2). Y: Jämn (2). L: Måttlig lutning (3).																						
24	0,5	1	12	R2	B26	24	12	PG <sup>2</sup>	Gran Löv	10 90	3	5		6	232	Lövuppslag Bredbladig grästyp Frisk	Röjning	2024	30		5,3	
Drivning: G: Goda (2). Y: Något ojämn (3). L: Svag lutning (2).																						
24	[0,5]	1	46	ÖF	B26	78	39	PG <sup>2</sup>	Löv	100	22	21		4	232	Bredbladig grästyp Frisk	Ingen åtgärd Avverkning ÖF	2025	50	20	1,8	iii <sup>1</sup>
Åtgärder: Avverkning ÖF: ev utglesning																						
Drivning: G: Goda (2). Y: Något ojämn (3). L: Svag lutning (2).																						
25	0,6	5														Kantzön mott Lillälven Lövs kog						
26	14,0	4														Inägomark						

# Avdelningsbeskrivning

Skifte: Väsby

När: 1 = Snarast, 2 = Inom 2-5 år, 3 = Inom 5-10 år, 4 = Inom 10 - 20 år, FF = Förfallen

<sup>2</sup> PG - Produktionsmål med miljöhänsyn

<sup>1</sup> i = grön kommentar, ii = generell kommentar, iii = åtgärdskommentar, iv = speciella värden

Avd nr	Areal ha (-Avdrag [Skikt])	Ä g o	Ålder år	Hkl Skikt	SI	Virkesförråd m <sup>3</sup> sk		Mål klass	Trädslag	Med diam cm	Med höjd m	Stamantal /ha	G-yta m <sup>2</sup>	Terräng		Beskrivning	Åtgärd Alternativ	N ä r	Uttag inkl tillväxt		Årlig tillväxt m <sup>3</sup> sk per ha	Not <sup>1</sup>	
						ha	avd							GYL	Trp				%	m <sup>3</sup> sk			
27	3,3	5														Tomt							
28	4,1	4														Bete							
29	0,8	1	36	G1	B26	168	134	PG <sup>2</sup>	Löv	100	18	21		19	311	Lövdominerat Hägguppslag Lågorrtyp Frisk	Ingen åtgärd					8,4	
Drivning: G: Medelgoda (3). Y: Mycket jämn (1). L: Plan mark (1).																							
30	5,8 (-0,1)	1 L	36	G1	G32	190	1083	PG <sup>2</sup>	Gran Löv	80 20	19	19		22	322	Övervägande välslutet Gallrat Bäckdråg Lågorrtyp Frisk	Ingen åtgärd					10,7	
Utf åtg: 2022 Gallring 2,5 ha 100 m <sup>3</sup> sk Drivning: G: Medelgoda (3). Y: Jämn (2). L: Svag lutning (2).																							
31	0,9	1	36	G1	B24	127	114	PG <sup>2</sup>	Gran Löv	15 85	21	17		18	223	Lövdominerat Delvis skiktat Bredbladig grästyp Frisk	Ingen åtgärd					7,4	i <sup>1</sup>
Naturvård: Stensättning på de övre delarna, ( ej observerat ) Utf åtg: 2022 Gallring 0,9 ha 44 m <sup>3</sup> sk Gallringstyp: Låggallring Drivning: G: Goda (2). Y: Jämn (2). L: Måttlig lutning (3).																							

# Avdelningsbeskrivning

## Skifte: Väsby

När: 1 = Snarast, 2 = Inom 2-5 år, 3 = Inom 5-10 år, 4 = Inom 10 - 20 år, FF = Förfallen

<sup>2</sup> PG - Produktionsmål med miljöhänsyn

<sup>1</sup> i = grön kommentar, ii = generell kommentar, iii = åtgärdskommentar, iv = speciella värden

Avd nr	Areal ha (-Avdrag [Skikt])	Ä g o	Ålder år	Hkl Skikt	SI	Virkesförråd m <sup>3</sup> sk		Mål klass	Trädslag	Med diam cm	Med höjd m	Stam-antal /ha	G-yta m <sup>2</sup>	Terräng		Beskrivning	Åtgärd Alternativ	N ä r	Uttag inkl tillväxt		Årlig tillväxt m <sup>3</sup> sk per ha	Not <sup>1</sup>
						ha	avd							GYL	Trp				%	m <sup>3</sup> sk		
32	2,0	1	52	S1	G32	355	710	PG <sup>2</sup>	Gran Löv	90 10	25	23		32	222	Välslutet Lågörttyp Frisk	Ingen åtgärd				12,5	
Utf åtg: 2022 Sista Gallring 2 ha 154 m <sup>3</sup> sk Försiktig gallring Gallringstyp: Låggallring Drivning: G: Goda (2). Y: Jämn (2). L: Svag lutning (2).																						
33	4,2 (-0,2)	1 L	36	G1	G30	150	600	PG <sup>2</sup>	Gran Löv	80 20	19	18		20	222	Övervägande välslutet Gallrat Ngt varierande bonitet Bredbladig grästyp Frisk	Ingen åtgärd				9,1	
Utf åtg: 2022 Underv röj f gallring 4 ha   2022 Gallring 4 ha 248 m <sup>3</sup> sk Gallringstyp: Låggallring Drivning: G: Goda (2). Y: Jämn (2). L: Svag lutning (2).																						
34	3,7	1	76	S2	G32	415	1536	PF 20 %	Gran Löv	70 30	30	26		34	322	Olikåldrigt 50-90 år Delvis fuktigt Lågörttyp Frisk	Föryng avv	2028	80	1320	5,4	i <sup>1</sup>
Målklass: PF - Produktionsmål med förstärkt miljöhänsyn. 20 % av arealen används till naturvård. Naturvård: Spara lövet på de fuktigare partierna Drivning: G: Medelgoda (3). Y: Jämn (2). L: Svag lutning (2).																						
35	0,1	1	16	R2	B26	43	4	PG <sup>2</sup>	Gran Löv	20 80	5	5		8	221	Kantzön mot åker Lövuppslag Bredbladig grästyp Frisk	Röjning	2025	30		6,7	
Drivning: G: Goda (2). Y: Jämn (2). L: Plan mark (1).																						

# Avdelningsbeskrivning

Skifte: Väsby

När: 1 = Snarast, 2 = Inom 2-5 år, 3 = Inom 5-10 år, 4 = Inom 10 - 20 år, FF = Förfallen

<sup>2</sup> PG - Produktionsmål med miljöhänsyn

<sup>1</sup> i = grön kommentar, ii = generell kommentar, iii = åtgärdskommentar, iv = speciella värden

Avd nr	Areal ha (-Avdrag [Skikt])	Ä g o	Ålder år	Hkl Skikt	SI	Virkesförråd m <sup>3</sup> sk		Mål klass	Trädslag	Med diam cm	Med höjd m	Stamantal /ha	G-yta m <sup>2</sup>	Terräng		Beskrivning	Åtgärd Alternativ	N ä r	Uttag inkl tillväxt		Årlig tillväxt m <sup>3</sup> sk per ha	Not <sup>1</sup>	
						ha	avd							GYL	Trp				%	m <sup>3</sup> sk			
36	25,7	4														Inägomark							
37	0,9	1	41	G2	B26	160	144	PG <sup>2</sup>	Gran Löv	5 95	18	21		18	311	Kantzön mot åker Lövdominerat Bredbladig grästyp Frisk	Gallring	2025	25	36	6,1		
Drivning: G: Medelgoda (3). Y: Mycket jämn (1). L: Plan mark (1).																							
38	1,5 (-0,1)	1 L	10	R2	G30	14	20	PG <sup>2</sup>	Gran Löv	70 30	2	2		4	321	Planterat Övervägande välslutet Bredbladig grästyp Frisk	Röjning	2026	30		4,2		
Drivning: G: Medelgoda (3). Y: Jämn (2). L: Plan mark (1).																							
39	0,4	1	51	G1	G30	285	114	PG <sup>2</sup>	Gran Löv	85 15	22	20		30	222	Gallrat Lågörttyp Frisk	Ingen åtgärd					10,7	
Drivning: G: Goda (2). Y: Jämn (2). L: Svag lutning (2).																							
40	1,5	1	86	S2	G30	422	633	PG <sup>2</sup>	Gran Löv	85 15	31	27		31	233	Olikåldrigt Lågörttyp Frisk	Föryng avv	2026	95	615	2,0		
Drivning: G: Goda (2). Y: Något ojämn (3). L: Måttlig lutning (3).																							

# Avdelningsbeskrivning

Skifte: Väsby

När: 1 = Snarast, 2 = Inom 2-5 år, 3 = Inom 5-10 år, 4 = Inom 10 - 20 år, FF = Förfallen

<sup>2</sup> PG - Produktionsmål med miljöhänsyn

<sup>1</sup> i = grön kommentar, ii = generell kommentar, iii = åtgärdskommentar, iv = speciella värden

Avd nr	Areal ha (-Avdrag [Skikt])	Ägo	Ålder år	Hkl Skikt	SI	Virkesförråd m <sup>3</sup> sk		Mål klass	Trädslag	Med diam cm	Med höjd m	Stamantal /ha	G-yta m <sup>2</sup>	Terräng		Beskrivning	Åtgärd Alternativ	När	Uttag inkl tillväxt		Årlig tillväxt m <sup>3</sup> sk per ha	Not <sup>1</sup>	
						ha	avd							GYL	Trp				%	m <sup>3</sup> sk			
41	1,7	1	56	S3	B22	268	456	NS	Gran Löv	25 75	26	21		30	232		Aspdominerat Delvis bergbundet Blåbärstyp Frisk	Gallring Barr	2027	25	121	7,4	i <sup>1</sup>
<p>Målklass: NS - Naturvårdsmål med skötsel.</p> <p>Naturvård: Beskrivning: Aspdominerad sydostslutning med en del graninslag. Högt framtida naturvärde om aspen får stå. Målsättning: Utvecklande av aspdominans med tilltagande naturvärde. Åtgärder: uttag av det mesta av granen. Spara solitära grovgreniga granar.</p> <p>Drivning: G: Goda (2). Y: Något ojämn (3). L: Svag lutning (2).</p>																							
42	1,0	1	101	S1	T24	326	326	PG <sup>2</sup>	Tall Gran	85 15	29	20		33	222		Övervägande välslutet Blåbärstyp Frisk	Ingen åtgärd				6,0	
<p>Drivning: G: Goda (2). Y: Jämn (2). L: Svag lutning (2).</p>																							
43	0,2	1	41	G1	G30	274	55	PG <sup>2</sup>	Gran Löv	65 35	15	17		34	222		Överslutet Lågörstyp Frisk	Underv röv f gallring Gallring	2024 2024	35	18	8,8	
<p>Drivning: G: Goda (2). Y: Jämn (2). L: Svag lutning (2).</p>																							
44	0,7	1	101	S1	T20	175	122	PG <sup>2</sup>	Tall Gran Löv	80 5 15	28	19		20	133		Bergbundet Blåbärstyp Torr	Ingen åtgärd				3,7	
<p>Drivning: G: Mycket goda (1). Y: Något ojämn (3). L: Måttlig lutning (3).</p>																							

# Avdelningsbeskrivning

## Skifte: Väsby

När: 1 = Snarast, 2 = Inom 2-5 år, 3 = Inom 5-10 år, 4 = Inom 10 - 20 år, FF = Förfallen

<sup>2</sup> PG - Produktionsmål med miljöhänsyn

<sup>1</sup> i = grön kommentar, ii = generell kommentar, iii = åtgärdskommentar, iv = speciella värden

Avd nr	Areal ha (-Avdrag [Skikt])	Ä g o	Ålder år	Hkl Skikt	SI	Virkesförråd m <sup>3</sup> sk		Mål klass	Trädslag	Med diam cm	Med höjd m	Stamantal /ha	G-yta m <sup>2</sup>	Terräng		Beskrivning	Åtgärd Alternativ	N ä r	Uttag inkl tillväxt		Årlig tillväxt m <sup>3</sup> sk per ha	Not <sup>1</sup>	
						ha	avd							GYL	Trp				%	m <sup>3</sup> sk			
45	1,4	1	36	G1	G32	282	395	PG <sup>2</sup>	Gran Löv	70 30	15	17	37	322		Delvis överslutet Delvis skiktat Bäckravin Lågorrtyp Frisk	Underv röj f gallring Gallring	2026 2026		35	144	10,6	
Drivning: G: Medelgoda (3). Y: Jämn (2). L: Svag lutning (2).																							
46	2,5	1	46	S3	B18	130	325	NS	Tall Gran Löv	5 30 65	20	17	19	134		Bergbundet Delvis kuperat Olikåldrigt, skiktat Blåbärstyp Torr	Ingen åtgärd Naturvårdshuggning (A)	2027	20	71	5,8	i <sup>1</sup>	
Målklass: NS - Naturvårdsmål med skötsel. Naturvård: Beskrivning: Bergsslutning med branter och med skiktad löv och gran. Gott om hänglav. Inslag av ek. Målsättning: Utvecklande av en öppen löv och bergsmiljö. Åtgärder: Gran tas bort i möjligaste mån, delvis med röjsågens hjälp. Drivning: G: Mycket goda (1). Y: Något ojämn (3). L: Stark lutning (4).																							
47	0,9	1	36	G1	G30	220	198	PG <sup>2</sup>	Gran Löv	65 35	17	17	23	333		Gallrat Olikåldrigt Lågorrtyp Frisk	Ingen åtgärd					10,7	
Drivning: G: Medelgoda (3). Y: Något ojämn (3). L: Måttlig lutning (3).																							

# Avdelningsbeskrivning

Skifte: Väsby

När: 1 = Snarast, 2 = Inom 2-5 år, 3 = Inom 5-10 år, 4 = Inom 10 - 20 år, FF = Förfallen

<sup>2</sup> PG - Produktionsmål med miljöhänsyn

<sup>1</sup> i = grön kommentar, ii = generell kommentar, iii = åtgärdskommentar, iv = speciella värden

Avd nr	Areal ha (-Avdrag [Skikt])	Ä g o	Ålder år	Hkl Skikt	SI	Virkesförråd m <sup>3</sup> sk		Mål klass	Trädslag	Med diam cm	Med höjd m	Stamantal /ha	G-yta m <sup>2</sup>	Terräng		Beskrivning	Åtgärd Alternativ	N ä r	Uttag inkl tillväxt		Årlig tillväxt m <sup>3</sup> sk per ha	Not <sup>1</sup>
						ha	avd							GYL	Trp				%	m <sup>3</sup> sk		
48	0,6	1	51	G1	T22	128	77	PG <sup>2</sup>	Tall Gran Löv	50 20 30	20	17		17	132	Bergbundet Olikåldrigt, ojämnt Gallrat Enstaka öf Blåbärstyp Torr	Ingen åtgärd				5,0	
Drivning: G: Mycket goda (1). Y: Något ojämn (3). L: Svag lutning (2).																						
49	2,4 (-0,1)	1 3	9	R2	G26	11	25	PG <sup>2</sup>	Gran Löv	70 30	1	2		4	233	Planterat Bergbundet Torkskador Ngt varierande bonitet Bredbladig grästyp Frisk Avdrag: berg	Röjning	2026	30		3,5	
Drivning: G: Goda (2). Y: Något ojämn (3). L: Måttlig lutning (3).																						
50	4,5	1	51	G1	G30	326	1467	PG <sup>2</sup>	Gran Löv	90 10	23	21		32	322	Nyligen delvis gallrat Välslutet Lågörttyp Frisk	Ingen åtgärd				11,6	
Drivning: G: Medelgoda (3). Y: Jämn (2). L: Svag lutning (2).																						

# Avdelningsbeskrivning

## Skifte: Väsby

När: 1 = Snarast, 2 = Inom 2-5 år, 3 = Inom 5-10 år, 4 = Inom 10 - 20 år, FF = Förfallen

<sup>2</sup> PG - Produktionsmål med miljöhänsyn

<sup>1</sup> i = grön kommentar, ii = generell kommentar, iii = åtgärdskommentar, iv = speciella värden

Avd nr	Areal ha (-Avdrag [Skikt])	Ä g o	Ålder år	Hkl Skikt	SI	Virkesförråd m <sup>3</sup> sk		Mål klass	Trädslag	Med diam cm	Med höjd m	Stamantal /ha	G-yta m <sup>2</sup>	Terräng		Beskrivning	Åtgärd Alternativ	N ä r	Uttag inkl tillväxt		Årlig tillväxt m <sup>3</sup> sk per ha	Not <sup>1</sup>
						ha	avd							Gyl	Trp				%	m <sup>3</sup> sk		
51	0,7	1	41	G1	B16	58	41	NO	Tall Gran Löv	20 20 60	16	13	9	134		Bergbundet Kuperat Enstaka överståndare Lingontyp Torr	Ingen åtgärd				3,2	i <sup>1</sup>
<p>Målklass: NO - Naturvårdsmål, orört.</p> <p>Naturvård: Beskrivning: Skarp bergsslutning med glest trädinnehåll. Viss lövdominans med inslag av gamla tallöverståndare. Målsättning: Utvecklande av en solöppen bergsmiljö med framtida trädkontinuitet. Åtgärder: Inga åtgärder. NO målet skulle i framtiden bytas mot ett NS mål, beroende på utvecklingen</p> <p>Drivning: G: Mycket goda (1). Y: Något ojämn (3). L: Stark lutning (4).</p>																						
52	2,5 (-0,3)	1 3	41	G1	G28	199	438	PG <sup>2</sup>	Gran Löv	85 15	18	18	24	222		Välslutet Delvis bergbundet Bredbladig grästyp Frisk Avdrag: berg	Ingen åtgärd				9,6	
<p>Utf åtg: 2023 Gallring 2,2 ha 172 m<sup>3</sup>sk Gallringstyp: Låggallring</p> <p>Drivning: G: Goda (2). Y: Jämn (2). L: Svag lutning (2).</p>																						
53	10,0	1	41	G1	G30	190	1900	PG <sup>2</sup>	Gran Löv	75 25	20	19	23	323		Övervägande välslutet Delvis kuperat Bredbladig grästyp Frisk	Ingen åtgärd				9,5	
<p>Utf åtg: 2023 Gallring 10 ha 580 m<sup>3</sup>sk Gallringstyp: Låggallring</p> <p>Drivning: G: Medelgoda (3). Y: Jämn (2). L: Måttlig lutning (3).</p>																						

# Avdelningsbeskrivning

Skifte: Väsby

När: 1 = Snarast, 2 = Inom 2-5 år, 3 = Inom 5-10 år, 4 = Inom 10 - 20 år, FF = Förfallen

<sup>2</sup> PG - Produktionsmål med miljöhänsyn

<sup>1</sup> i = grön kommentar, ii = generell kommentar, iii = åtgärdskommentar, iv = speciella värden

Avd nr	Areal ha (-Avdrag) [Skikt]	Ä g o	Ålder år	Hkl Skikt	SI	Virkesförråd m <sup>3</sup> sk		Mål klass	Trädslag	Med diam cm	Med höjd m	Stamantal /ha	G-yta m <sup>2</sup>	Terräng		Beskrivning	Åtgärd Alternativ	N ä r	Uttag inkl tillväxt		Årlig tillväxt m <sup>3</sup> sk per ha	Not <sup>1</sup>	
						ha	avd							GYL	Trp				%	m <sup>3</sup> sk			
54	1,2 (-0,2)	1 3	116	S1	T20	168	168	PG <sup>2</sup>	Tall Gran Löv	80 10 10	31	19		20	132	Bergbundet Olikåldrigt, 50-130 år Lingontyp Torr Avdrag: berg	Ingen åtgärd				3,3		
Drivning: G: Mycket goda (1). Y: Något ojämn (3). L: Svag lutning (2).																							
55	0,4	1	96	S1	T26	138	55	PG <sup>2</sup>	Tall Löv	95 5	33	24		33	222	Timmerställning Smalbladig grästyp Frisk	Ingen åtgärd					3,6	
Drivning: G: Goda (2). Y: Jämn (2). L: Svag lutning (2).																							
56	0,3	1	7	R1	G26	8	2	PG <sup>2</sup>	Gran Löv	50 50		2			222	Delvis föryngrat Smalbladig grästyp Frisk	Röjning	2027	30		3,3		
Drivning: G: Goda (2). Y: Jämn (2). L: Svag lutning (2).																							
57	0,6	1	86	S1	G26	375	225	PG <sup>2</sup>	Tall Gran	25 75	28	24		36	321	Välslutet Smalbladig grästyp Frisk	Ingen åtgärd Föryng avv (A)	2027	95	224	8,8		
Drivning: G: Medelgoda (3). Y: Jämn (2). L: Plan mark (1).																							
58	2,3 (-0,1)	1 L	56	G1	G28	330	726	PG <sup>2</sup>	Tall Gran Löv	4 95 1	24	23		31	222	Välslutet Smalbladig grästyp Frisk	Ingen åtgärd				10,9		
Utf åtg: 2023 Gallring 2,7 ha 148 m <sup>3</sup> sk främst söder om vägen Gallringstyp: Låggallring																							
Drivning: G: Goda (2). Y: Jämn (2). L: Svag lutning (2).																							

# Avdelningsbeskrivning

Skifte: Väsby

När: 1 = Snarast, 2 = Inom 2-5 år, 3 = Inom 5-10 år, 4 = Inom 10 - 20 år, FF = Förfallen

<sup>2</sup> PG - Produktionsmål med miljöhänsyn

<sup>1</sup> i = grön kommentar, ii = generell kommentar, iii = åtgärdskommentar, iv = speciella värden

Avd nr	Areal ha (-Avdrag [Skikt])	Ä g o	Ålder år	Hkl Skikt	SI	Virkesförråd m <sup>3</sup> sk		Mål klass	Trädslag	Med diam cm	Med höjd m	Stamantal /ha	G-yta m <sup>2</sup>	Terräng		Beskrivning	Åtgärd Alternativ	N ä r	Uttag inkl tillväxt		Årlig tillväxt m <sup>3</sup> sk per ha	Not <sup>1</sup>
						ha	avd							GYL	Trp				%	m <sup>3</sup> sk		
59	1,9 (-0,1)	1 L	64	S1	G26	226	407	PF 15 %	Tall 5 Gran 60 Löv 35	24	22		24	222		Torpruin Varierande bonitet Lövrikt Inslag ädellöv Smalbladig grästyp Frisk	Ingen åtgärd				7,1	i <sup>1</sup>
<p>Målklass: PF - Produktionsmål med förstärkt miljöhänsyn. 15 % av arealen används till naturvård.</p> <p>Naturvård: Hänsyn = spara ädelöv, skapa en ädellövskog runt den gamla tomten. Egentligen så skulle det vara snyggt att gallra bort barrskogen och låta lövet få dominera helt och hållet.</p> <p>Utf åtg: 2023 Gallring 1,5 ha 106 m<sup>3</sup>sk Gallringstyp: Låggallring</p> <p>Drivning: G: Goda (2). Y: Jämn (2). L: Svag lutning (2).</p>																						
59:1	0,6	1	2	K2	G26	1	1	PG <sup>2</sup>	Gran 100					322		Delvis planterat Bredbladig grästyp Frisk	Återväxtkontroll	2026			2,8	
<p>Drivning: G: Medelgoda (3). Y: Jämn (2). L: Svag lutning (2).</p>																						
60	4,4 (-0,2)	1 L	62	S1	G28	360	1512	PG <sup>2</sup>	Tall 7 Gran 90 Löv 3	27	23		33	222		Välslutet Ngt varierande bonitet Nedsatt vitalitet Smalbladig grästyp Frisk	Ingen åtgärd Föryng avv (A)	2028	95	1562	10,6	
<p>Drivning: G: Goda (2). Y: Jämn (2). L: Svag lutning (2).</p>																						
61	3,9	4														Långevända						

# Avdelningsbeskrivning

Skifte: Väsby

När: 1 = Snarast, 2 = Inom 2-5 år, 3 = Inom 5-10 år, 4 = Inom 10 - 20 år, FF = Förfallen

<sup>2</sup> PG - Produktionsmål med miljöhänsyn

<sup>1</sup> i = grön kommentar, ii = generell kommentar, iii = åtgärdskommentar, iv = speciella värden

Avd nr	Areal ha (-Avdrag [Skikt])	Ägo	Ålder år	Hkl Skikt	SI	Virkesförråd m <sup>3</sup> sk		Mål klass	Trädslag	Med diam cm	Med höjd m	Stamantal /ha	G-yta m <sup>2</sup>	Terräng		Beskrivning	Åtgärd Alternativ	När	Uttag inkl tillväxt		Årlig tillväxt m <sup>3</sup> sk per ha	Not <sup>1</sup>
						ha	avd							GYL	Trp				%	m <sup>3</sup> sk		
62	1,5	1	41	G1	T24	151	227	PG <sup>2</sup>	Tall Gran Löv	50 20 30	18	16		22	222	Bergbundet Gallrat Smalbladig grästyp Frisk	Ingen åtgärd				6,5	
Drivning: G: Goda (2). Y: Jämn (2). L: Svag lutning (2).																						
63	7,2 (-0,4)	1 3L	41	G1	G28	197	1340	PG <sup>2</sup>	Gran Löv	70 30	18	16		25	222	Gallrat Ngt varierande bonitet Bredbladig grästyp Frisk Avdrag: berg	Ingen åtgärd				9,3	
Drivning: G: Goda (2). Y: Jämn (2). L: Svag lutning (2).																						
64	3,1	1	86	S2	G26	329	1020	PG <sup>2</sup>	Tall Gran Löv	5 85 10	29	24		35	322	Övervägande välslutet Blåbärstyp Frisk	Föryng avv	2027	95	1015	2,3	
Utf åtg: 2021 Stormfällning, gallring 6,6 ha 150 m <sup>3</sup> sk																						
Drivning: G: Medelgoda (3). Y: Jämn (2). L: Svag lutning (2).																						
64:1	3,5	1	3	K2	G24	7	25	PG <sup>2</sup>	Tall Gran Löv	20 70 10					322	Enstaka öf tall och löv Blåbärstyp Frisk	Återväxtkontroll	2026			2,7	
Utf åtg: 2024 Plantering 3,4 ha Kompletteras med frösådd tall   2023 Markberedning 3,4 ha   2023 Föryng avv 3,4 ha 1064 m <sup>3</sup> sk   2021 Stormfällning, gallring 6,6 ha 150 m <sup>3</sup> sk																						
Drivning: G: Medelgoda (3). Y: Jämn (2). L: Svag lutning (2).																						
65	1,1	1	66	S1	G30	420	462	PG <sup>2</sup>	Gran Löv	95 5	29	26		35	321	Välslutet Lågörttyp Frisk	Ingen åtgärd				11,6	
Drivning: G: Medelgoda (3). Y: Jämn (2). L: Plan mark (1).																						

# Avdelningsbeskrivning

## Skifte: Väsby

När: 1 = Snarast, 2 = Inom 2-5 år, 3 = Inom 5-10 år, 4 = Inom 10 - 20 år, FF = Förfallen

<sup>2</sup> PG - Produktionsmål med miljöhänsyn

<sup>1</sup> i = grön kommentar, ii = generell kommentar, iii = åtgärdskommentar, iv = speciella värden

Avd nr	Areal ha (-Avdrag [Skikt])	Ä g o	Ålder år	Hkl Skikt	SI	Virkesförråd m <sup>3</sup> sk		Mål klass	Trädslag	Med diam cm	Med höjd m	Stamantal /ha	G-yta m <sup>2</sup>	Terräng		Beskrivning	Åtgärd Alternativ	N ä r	Uttag inkl tillväxt		Årlig tillväxt m <sup>3</sup> sk per ha	Not <sup>1</sup>	
						ha	avd							GYL	Trp				%	m <sup>3</sup> sk			
66	5,5	4														Inägomark							
67	6,9	1	57	S1	G30	353	2436	PG <sup>2</sup>	Gran Löv	98 2	26	22		35	222	Välslutet Ngt varierande bonitet Något olikåldrigt Smalbladig grästyp Frisk	Ingen åtgärd				11,6		
Utf åtg:		2022 Stormfällning, gallring 6,9 ha 90 m <sup>3</sup> sk																					
Drivning:		G: Goda (2). Y: Jämn (2). L: Svag lutning (2).																					
68	2,3	1	57	S1	G30	320	736	PG <sup>2</sup>	Gran Löv	85 15	26	23		29	222	Välslutet Lågörrtyp Frisk	Ingen åtgärd				10,7		
Utf åtg:		2022 Sista Gallring 2,3 ha 163 m <sup>3</sup> sk Gallringstyp: Låggallring																					
Drivning:		G: Goda (2). Y: Jämn (2). L: Svag lutning (2).																					
69	1,8 (-0,1)	1 L	61	S1	B26	303	515	PF 20 %	Gran Löv	15 85	29	24		30	222	Aspdominerat Yngre gran Skiktat Lågörrtyp Frisk	Ingen åtgärd				8,6	i,iii <sup>1</sup>	
Målklass:		PF - Produktionsmål med förstärkt miljöhänsyn. 20 % av arealen används till naturvård.																					
Naturvård:		Hänsyn = Aspdominerad skiktad skog som bör ges stor hänsyn vid ev. avverkning, genom att spara gruppställningar av asp.																					
Åtgärder:		Ingen åtgärd: ytterligare alt. = uttag av gran																					
Drivning:		G: Goda (2). Y: Jämn (2). L: Svag lutning (2).																					

# Avdelningsbeskrivning

Skifte: Väsby

När: 1 = Snarast, 2 = Inom 2-5 år, 3 = Inom 5-10 år, 4 = Inom 10 - 20 år, FF = Förfallen

<sup>2</sup> PG - Produktionsmål med miljöhänsyn

<sup>1</sup> i = grön kommentar, ii = generell kommentar, iii = åtgärdskommentar, iv = speciella värden

Avd nr	Areal ha (-Avdrag [Skikt])	Ä g o	Ålder år	Hkl Skikt	SI	Virkesförråd m <sup>3</sup> sk		Mål klass	Trädslag	Med diam cm	Med höjd m	Stamantal /ha	G-yta m <sup>2</sup>	Terräng		Beskrivning	Åtgärd Alternativ	N ä r	Uttag inkl tillväxt		Årlig tillväxt m <sup>3</sup> sk per ha	Not <sup>1</sup>
						ha	avd							GYL	Trp				%	m <sup>3</sup> sk		
70	5,6 (-0,3)	1 L	61	S1	G32	455	2412	PG <sup>2</sup>	Tall Gran Löv	10 80 10	29	27		39	222	Välslutet Hög tillväxt Rötskaderisk Lågörtryp Frisk	Ingen åtgärd Föryng avv (A)	2028	95	2484	12,9	i <sup>1</sup>
Naturvård: Tibast i beståndet																						
Drivning: G: Goda (2). Y: Jämn (2). L: Svag lutning (2).																						
71	0,2	1	36	G1	B24	144	29	PG <sup>2</sup>	Tall Gran Löv	10 10 80	17	17		19	223	Fd grustag Lövdominerat Granunderväxt Delvis upplagsplats Smalbladig grästyp Frisk	Gallring Røjning	2027	25	8	6,8	
Drivning: G: Goda (2). Y: Jämn (2). L: Måttlig lutning (3).																						
72	2,1	5														Ledning						
73	0,7 (-0,1)	1 L	31	G1	B26	122	73	PG <sup>2</sup>	Gran Löv	20 80	12	16		20	321	Lövdominerat Skiktat Enstaka överståndare Högörtryp Frisk	Ingen åtgärd				8,3	i <sup>1</sup>
Naturvård: Stensättning i östra delen, ( ej observerad )																						
Utf åtg: 2021 Gallring 0,7 ha 24 m <sup>3</sup> sk Gallringstyp: Låggallring   2020 Røjning 0,7 ha																						
Drivning: G: Medelgoda (3). Y: Jämn (2). L: Plan mark (1).																						

# Avdelningsbeskrivning

Skifte: Väsby

När: 1 = Snarast, 2 = Inom 2-5 år, 3 = Inom 5-10 år, 4 = Inom 10 - 20 år, FF = Förfallen

<sup>2</sup> PG - Produktionsmål med miljöhänsyn

<sup>1</sup> i = grön kommentar, ii = generell kommentar, iii = åtgärdskommentar, iv = speciella värden

Avd nr	Areal ha (-Avdrag) [Skikt]	Ä g o	Ålder år	Hkl Skikt	SI	Virkesförråd m <sup>3</sup> sk		Mål klass	Trädslag	Med diam cm	Med höjd m	Stamantal /ha	G-yta m <sup>2</sup>	Terräng		Beskrivning	Åtgärd Alternativ	N ä r	Uttag inkl tillväxt		Årlig tillväxt m <sup>3</sup> sk per ha	Not <sup>1</sup>
						ha	avd							GYL	Trp				%	m <sup>3</sup> sk		
74	0,7 (-0,1)	1 L	61	S1	G32	418	251	PG <sup>2</sup>	Tall Gran Löv	5 65 30	29	27		35	222	Välslutet Lövrikt Rötskaderisk Kantzön mot väg Lågorrtyp Frisk	Ingen åtgärd Föryng avv (A)	2028	95	258	11,8	i <sup>1</sup>
<p>Naturvård: Tibast i beståndet.</p> <p>Drivning: G: Goda (2). Y: Jämn (2). L: Svag lutning (2).</p>																						
75	0,3 (-0,1)	1 L	51	S1	B26	248	50	PF 25 %	Löv	100	29	23		26	311	Kantzön mot åker Lövdominerat Lågorrtyp Frisk	Ingen åtgärd				8,4	i <sup>1</sup>
<p>Målklass: PF - Produktionsmål med förstärkt miljöhänsyn. 25 % av arealen används till naturvård.</p> <p>Naturvård: Hänsyn = Bibehållande av lövdominans. Spara alltid rön, säg och vidkronig asp vid ev. åtgärder.</p> <p>Drivning: G: Medelgoda (3). Y: Mycket jämn (1). L: Plan mark (1).</p>																						
76	6,9 (-0,3)	1 L	52	S1	G32	302	1993	PG <sup>2</sup>	Gran Löv	95 5	25	21		34	322	Bäckravin Delvis välslutet Lågorrtyp Frisk	Ingen åtgärd				11,5	
<p>Utf åtg: 2023 Gallring 6,6 ha 300 m<sup>3</sup>sk</p> <p>Drivning: G: Medelgoda (3). Y: Jämn (2). L: Svag lutning (2).</p>																						
77	0,9	1	26	R2	G22	63	57	PG <sup>2</sup>	Tall Gran Löv	10 50 40	7	8		8	133	Bergbundet Ojämnt Smalbladig grästyp Torr	Röjning	2024	20		5,6	
<p>Drivning: G: Mycket goda (1). Y: Något ojämn (3). L: Måttlig lutning (3).</p>																						

# Avdelningsbeskrivning

## Skifte: Väsby

När: 1 = Snarast, 2 = Inom 2-5 år, 3 = Inom 5-10 år, 4 = Inom 10 - 20 år, FF = Förfallen

<sup>2</sup> PG - Produktionsmål med miljöhänsyn

<sup>1</sup> i = grön kommentar, ii = generell kommentar, iii = åtgärdskommentar, iv = speciella värden

Avd nr	Areal ha (-Avdrag [Skikt])	Ä g o	Ålder år	Hkl Skikt	SI	Virkesförråd m <sup>3</sup> sk		Mål klass	Trädslag	Med diam cm	Med höjd m	Stamantal /ha	G-yta m <sup>2</sup>	Terräng		Beskrivning	Åtgärd Alternativ	N ä r	Uttag inkl tillväxt		Årlig tillväxt m <sup>3</sup> sk per ha	Not <sup>1</sup>	
						ha	avd							GYL	Trp				%	m <sup>3</sup> sk			
78	4,1	1	61	G1	T26	287	1177	PG <sup>2</sup>	Tall Gran Löv	85 5 10	27	23		29	222	Välslutet Lämåsen Smalbladig grästyp Frisk	Ingen åtgärd					7,7	
Utf åtg: 2023 Gallring 4,1 ha 369 m <sup>3</sup> sk Gallringstyp: Låggallring Drivning: G: Goda (2). Y: Jämn (2). L: Svag lutning (2).																							
79	0,6	1	46	S3	B20	120	72	NS	Tall Gran Löv	10 25 65	20	17		19	134	Bergbundet Delvis kuperat Skiktat Smalbladig grästyp Torr	Ingen åtgärd					5,4	i <sup>1</sup>
Målklass: NS - Naturvårdsmål med skötsel. Naturvård: Beskrivning: Bergsslutning med branter och med skiktat löv och gran. Målsättning: Utvecklande av en öppen löv och bergsmiljö. Åtgärder: Ev. tas gran bort i möjligaste mån, delvis med röjsågens hjälp. Drivning: G: Mycket goda (1). Y: Något ojämn (3). L: Stark lutning (4).																							
80	1,2	1	61	S1	G30	398	478	PG <sup>2</sup>	Gran Löv	95 5	28	25		36	222	Välslutet Något olikåldrigt Lågörstyp Frisk	Ingen åtgärd					11,8	
Drivning: G: Goda (2). Y: Jämn (2). L: Svag lutning (2).																							
81	13,1	4														Inägomark							

# Avdelningsbeskrivning

Skifte: Väsby

När: 1 = Snarast, 2 = Inom 2-5 år, 3 = Inom 5-10 år, 4 = Inom 10 - 20 år, FF = Förfallen

<sup>2</sup> PG - Produktionsmål med miljöhänsyn

<sup>1</sup> i = grön kommentar, ii = generell kommentar, iii = åtgärdskommentar, iv = speciella värden

Avd nr	Areal ha (-Avdrag [Skikt])	Å g o	Ålder år	Hkl Skikt	SI	Virkesförråd m <sup>3</sup> sk		Mål klass	Trädslag	Med diam cm	Med höjd m	Stamantal /ha	G-yta m <sup>2</sup>	Terräng		Beskrivning	Åtgärd Alternativ	N ä r	Uttag inkl tillväxt		Årlig tillväxt m <sup>3</sup> sk per ha	Not <sup>1</sup>
						ha	avd							GYL	Trp				%	m <sup>3</sup> sk		
82	0,4	1	61	S3	B26	298	119	NS	Löv	100	29	25	34	421		Bäckdråg Lövdominerat Högörttyp Fuktig	Ingen åtgärd				8,0	i <sup>1</sup>
Målklass: NS - Naturvårdsmål med skötsel.																						
Naturvård: Beskrivning: Aldominerat bäckdråg mellan åkrar med kärrkaraktär. Målsättning: Bevarande av lövdominerat rikkärrsmiljö. Åtgärder: Inga åtgärder																						
Drivning: G: Dåliga (4). Y: Jämn (2). L: Plan mark (1).																						
83	3,8	1	61	S1	G30	370	1406	PG <sup>2</sup>	Gran Löv	85 15	27	24	36	321		Välslutet Bäckdråg Delvis försumpat Lågörttyp Frisk	Ingen åtgärd				11,1	
Drivning: G: Medelgoda (3). Y: Jämn (2). L: Plan mark (1).																						
84	2,4	1	57	S1	G30	318	763	PG <sup>2</sup>	Tall Gran	35 65	28	24	31			Frisk	Ingen åtgärd Föryng avv (A)	2028	95	798	10,8	
85	1,0	1	42	G1	G30	247	247	PG <sup>2</sup>	Tall Gran Löv	45 50 5	22	18	26			Frisk	Gallring	2027	20	54	10,1	
86	0,9	1	47	S1	B24	142	128	PG <sup>2</sup>	Löv	100	24	20	17			Frisk	Ingen åtgärd				6,1	
87	5,6	4														Inägomark						
88	1,4	1	67	S3	B24	240	336	NS	Löv	100	28	24	26			Fuktig	Ingen åtgärd				6,6	
Målklass: NS - Naturvårdsmål med skötsel. Ingår i certifiering för målklass NS/NO.																						

# Avdelningsbeskrivning

Skifte: Väsby

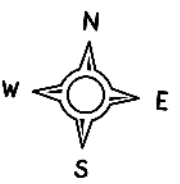
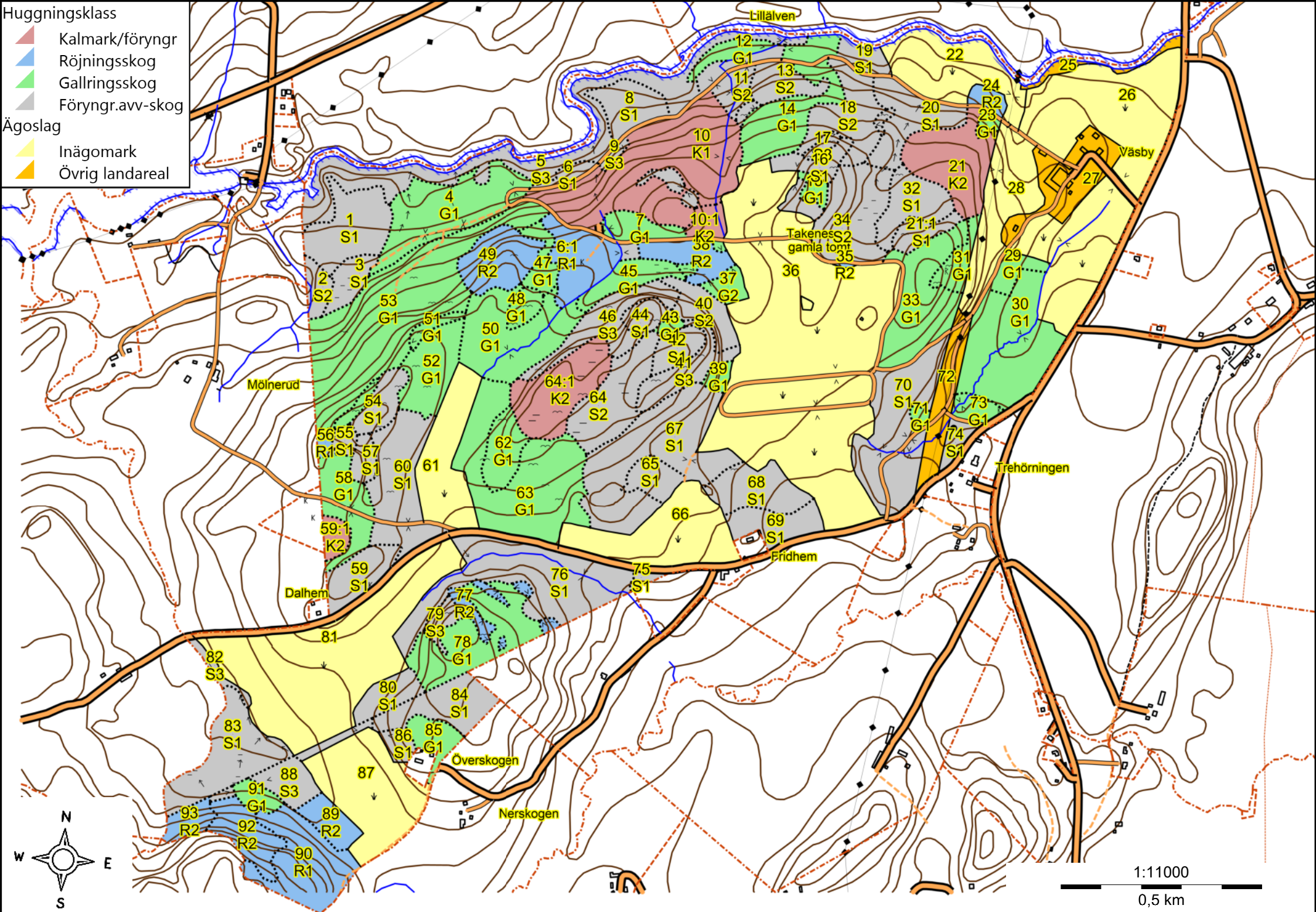
När: 1 = Snarast, 2 = Inom 2-5 år, 3 = Inom 5-10 år, 4 = Inom 10 - 20 år, FF = Förfallen

<sup>2</sup> PG - Produktionsmål med miljöhänsyn

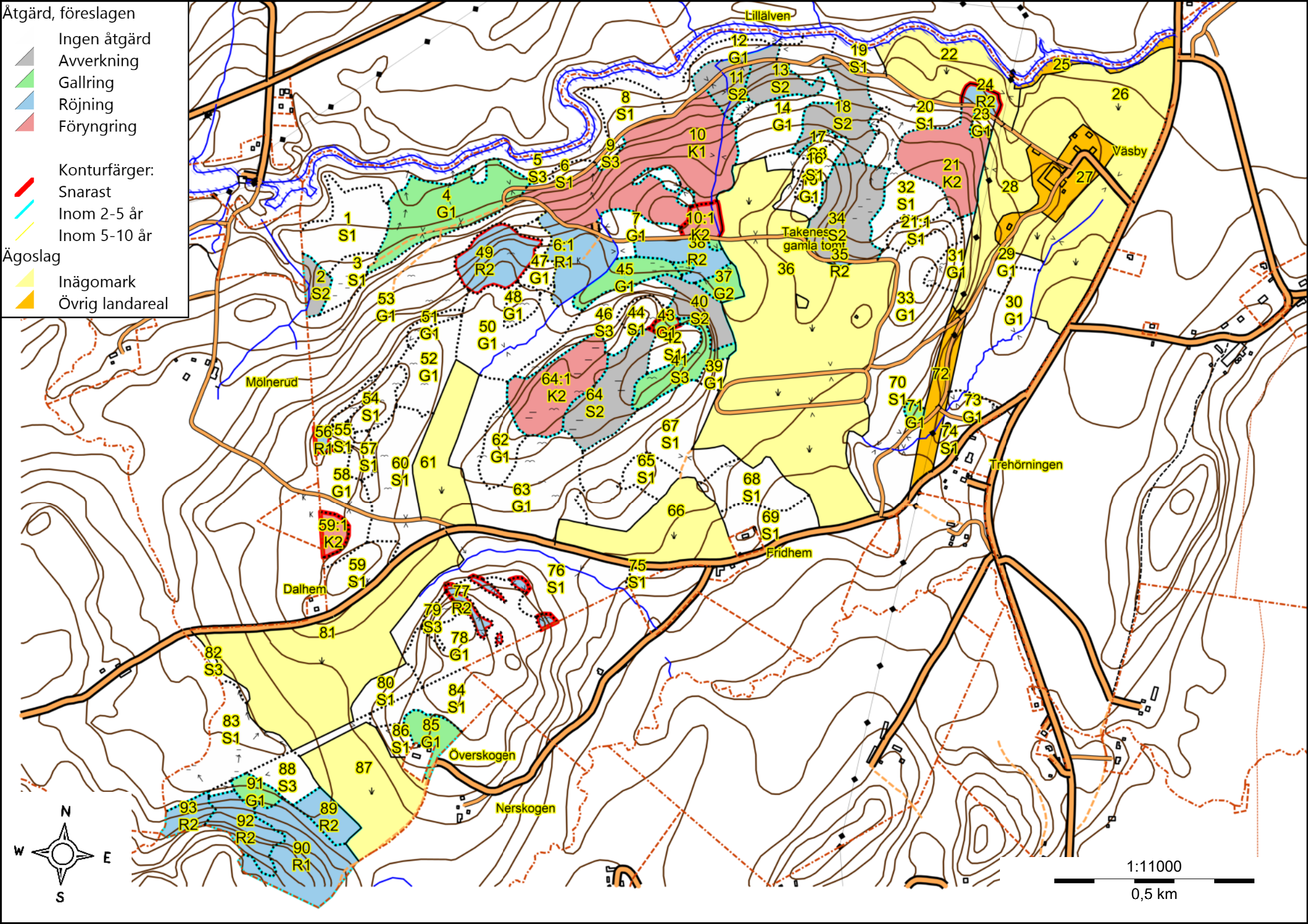
<sup>1</sup> i = grön kommentar, ii = generell kommentar, iii = åtgärdskommentar, iv = speciella värden

Avd nr	Areal ha (-Avdrag [Skikt])	Ä g o	Ålder år	Hkl Skikt	SI	Virkesförråd m <sup>3</sup> sk		Mål klass	Trädslag	Med diam cm	Med höjd m	Stamantal /ha	G-yta m <sup>2</sup>	Terräng		Beskrivning	Åtgärd Alternativ	N ä r	Uttag inkl tillväxt		Årlig tillväxt m <sup>3</sup> sk per ha	Not <sup>1</sup>	
						ha	avd							GYL	Trp				%	m <sup>3</sup> sk			
89	1,1	1	22	R2	G28	85	94	PG <sup>2</sup>	Gran Löv	75 25	10	10				Ojämnt Överståndare av löv Delvis G1 Fuktig	Röjning Gallring	2025 2028	20 25		30	7,6	
90	3,9	1	6	R1	G32	7	27	PG <sup>2</sup>	Gran	100						Frisk	Lövröjning	2027	15		3,8		
91	0,7	1	27	G1	G32	194	136	PG <sup>2</sup>	Gran Löv	90 10	17	15			30	Frisk	Underv röj f gallring Gallring	2025 2025		25	34	11,1	
92	1,9	1	17	R2	G32	47	89	PG <sup>2</sup>	Gran Löv	80 20	7	8			7	Frisk	Röjning	2025	10		7,6		
93	0,8	1	9	R2	G32	11	9	PG <sup>2</sup>	Gran Löv	85 15	1	3			4	Frisk	Lövröjning Röjning	2025 2030	10 15		4,4		





- Huggningsklass
- ▴ Kalmark/föryngr
  - ▴ Röjningsskog
  - ▴ Gallringskog
  - ▴ Föryngr.avv-skog
- Ägoslag
- ▴ Inägomark
  - ▴ Övrig landareal

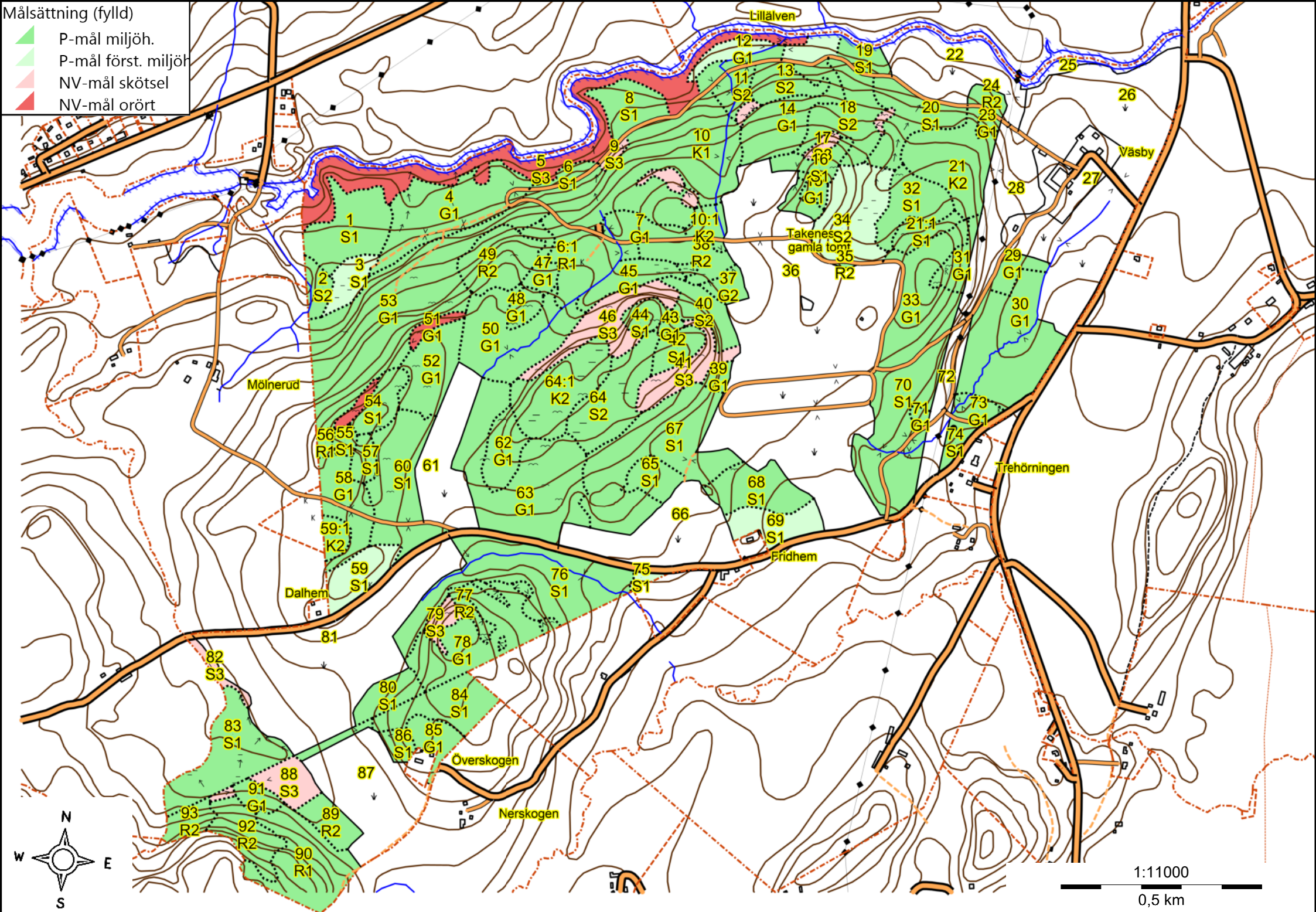


1:11000  
0,5 km



Målsättning (fylld)

-  P-mål miljöh.
-  P-mål först. miljöh
-  NV-mål skötsel
-  NV-mål orört



1:11000  
0,5 km