



**Akt nr:**

**17 - SÄF - 2659**

\*AU\$17-S\$EF-2659\*

Förv. pl.  $\frac{4}{127 A}$   
Arkiv N:o  $\frac{32}{1951}$

D. Nr.  
Int. 29 DEC 1951  
Länslantmätarkontoret  
Karlstad

D. Nr. *50.507*  
Int. 21 JUN 1951  
Länslantmätarkontoret  
Karlstad

*B/a-7 Pd*  
*3051*

1

HANDLINGAR  
angående avstyckning från fastigheten

SUNSA 1<sup>7</sup>

i Säffle stad

upprättad den 16 juni 1951 av

*[Signature]*  
Mättningsman.

Akten består av 1 band handlingar  
innehållande *2* skrivna sidor jämte  
1 karta.

i akten

*17 sid.*

2659

Dnr. 30.

SÄFFLE stadsregomr

# Karta

över ett område ä fastigheten

## SUSA 17

i Sjöfalle stad

upprättad vid avstyckning år 1951 av

*Anders Larsson*  
Mättningsman

Skala 1:1000



S. 361. Ar 1051 den 29 december  
blev denna avstyckning av överlansmästaren i  
Värmlands län fastställd.

På ämbets vägnar:

*Yngve Stenlund*  
Stu. ödn.

Förv. pl.  $\frac{4}{127 A}$   
Arkiv N:o  $\frac{32}{1957}$

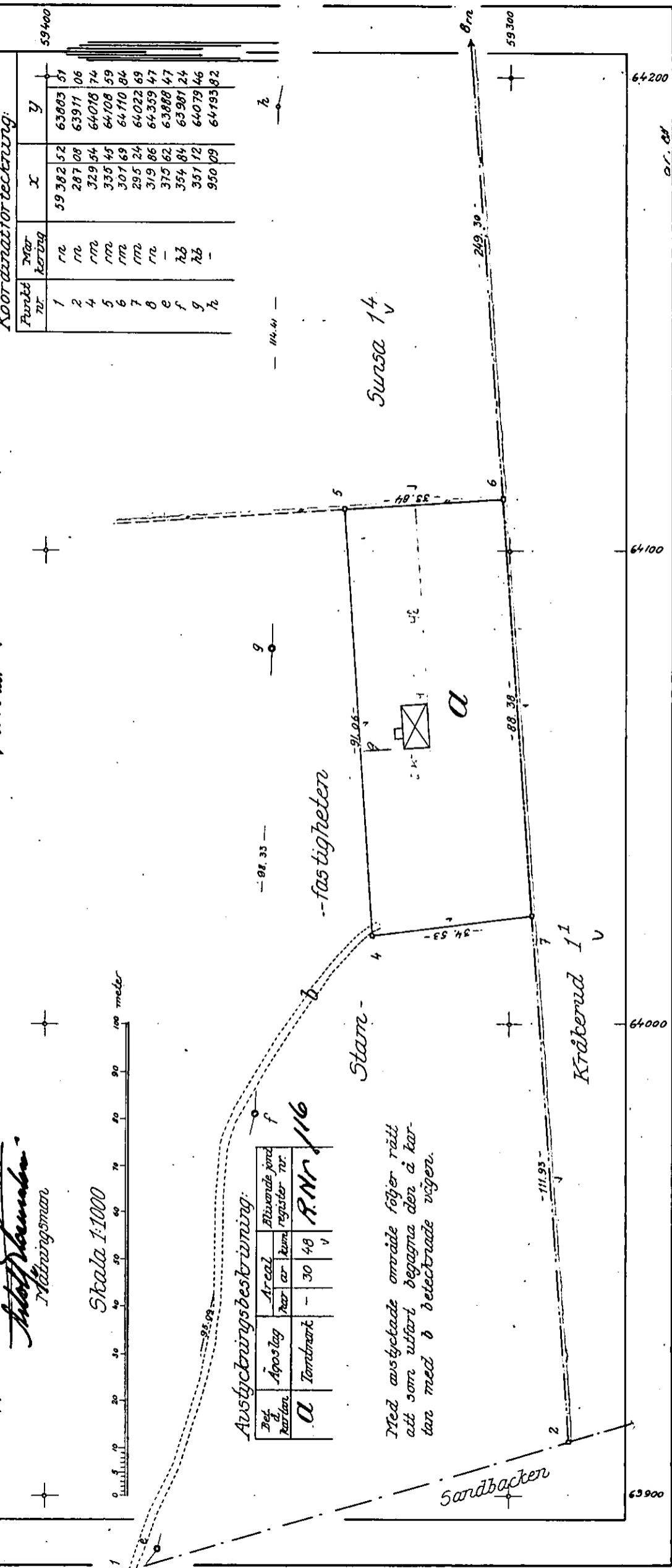
Koordinatförteckning:

Point nr	Mer	X	Y
1	rr	59 382,52	63 883,57
2	rr	287,08	63 911,06
4	rr	329,54	64 018,74
5	rr	335,45	64 108,59
6	rr	307,69	64 110,84
7	rr	295,24	64 022,69
8	rr	319,86	64 359,47
e	-	375,62	63 888,47
f	rb	354,84	63 981,24
g	rb	351,12	64 079,46
h	-	950,09	64 193,82

### Avstyckningsbeskrivning:

Ref. i karta	Ägoslag	Areal i kvadr. meter	Återstående jord i kvadr. meter	nr
A	Tombarn	30,48		R.Nr 116

Med avstyckade område följer rätt att som utfört begagna den ä kartan med de betecknade vägar.



INKOM TILL LANDSKAPSLIET  
I KARLSTAD  
2 JUNI 51

D. Nr.  
Ink. 29 DEC 1951  
Landskapshögskolekontoret  
Karlstad

D. Nr. 50.567  
Ink. 21 JUN 1951  
Landskapshögskolekontoret  
Karlstad

2659

1951  
21a-7

SÄFFLE stadsregomr  
i akten

KUNGL. MAJ:TS BEFALLNINGSHAVANDE

I  
VÄRMLANDS LÄN

B l a - 7 Pd  
1951

*Till*  
D. Nr. 30.507  
Ink. 29 DEC 1951  
Länslantmäterikontoret  
Karlstad

Överlämnas till överlantmätaren i länet för fastställelseprövning.  
Länsstyrelsen har ur plansynpunkt icke något att erinra mot den  
ifrågasatt fastighetsbildningen. Karlstad i landskansliet den 21 december 1951.

På länsstyrelsens vägnar:

*S.A. Swedberg*  
S.A. Swedberg

*Nils Karlberg*  
Nils Karlberg

Nr \_\_\_\_\_

§ 1.

År 1951 den 16 juni företogs förrättningen till handläggning av undertecknad mättningsman i Säffle stad för att på grund av en från herr Oskar Persson, Sunsa till byggnadsnämnden ingiven ansökan verkställa den däri begärda avstyckningen.

Sedan sakägarna och byggnadsnämnden underrättats om förrättningens verkställande, hade å förrättningen utsatt tid infunnit sig:

Byggnadsnämnden genom arbetschefen civilingenjör Gösta Sjöstrand enligt fullmakt, se bilaga C.

Sakägarna genom säljarna bröderna Yngve Persson, Olov Persson och Oskar Persson med fru Anna Persson samt köparen Elsa Granqvist.

§ 2.

Ansökningsom förrättningen upplästes och bilades protokollet, se bilaga A.

§ 3.

Något jäv mot förrättningsmannen förelåg icke. Biträde av gode män ansågs icke erforderligt.

§ 4.

Till ledning för förrättningen lades:

- 1) Karta och handlingar rörande laga-skifte <sup>skil</sup> å  $\frac{1}{2}$  mtl. Norra Sunsa upprättat år 1865 av H.C. Lemón fastställt den 22 mars 1866.
- 2) Jordregisterutdrag.
- 3) Köpekontrakt upprättat den 20 nov. 1950 angående det berörda avstyckningsområdet, se bilaga B.
- 4) Lagfartsbevis å fastigheterna Sunsa 1<sup>5</sup>, 1<sup>6</sup> och 1<sup>7</sup> för bröderna Oskar, Yngve och Olov Persson vilka meddelats dels den 24 nov. 1927 §§ 146, 147 och 149 å 3/12 delar, dels den 22 febr. 1939 § 50 å  $\frac{1}{2}$  del, dels den 22 febr. 1939 §§ 51 och 52 å 1/24 del samt den 20 nov. 1946 § 352 å 2/5 delar.

§ 5.

Markägarna, bröderna Persson, begärde att från fastigheten Sunsa 1<sup>7</sup> skulle avstyckas ett lämpligt tomtområde för en där befintlig äldre bostadsbyggnad vilken med ifrågavarande tomt skulle försäljas till fru Elsa Granqvist enligt bifogade avskrift av kö-

pektrakt. Vidare skulle med det avstyckade området följa rätt att som utfart begagna den väster om tomtens befintliga vägen, vilken å förrättningskartan betecknats med b.

## § 6.

Något sådant hinder, varom i 5 kap. 8 § i fastighetsbildningslagen förmäles, eller annat hinder för förrättningsens företagande ansågs ej föreligga.

## § 7.

Sakägarna förklarade, att mot avstyckningslottens utstakning och gränser på marken var inget att erinra enär dessa med undantag av smärre justeringar följde ett på marken befintligt och i köpekontraktet angivet stängsel, vidare godkändes även den skillnad mellan områdets verkliga och köpekontraktets angivna areal. Någon bestämning av gränser mot annan fastighet var icke erforderlig.

## § 8.

Genom avstyckningen har tillkommit följande gränser mellan punkterna 4 - 5 och 4 - 7. Enligt verkställd uppmätning av gränserna hålla dessa i längd:

Mot norr mellan punkterna	4 - 5:	91,06 meter
" öster " "	5 - 6:	33,84 " "
" söder " "	6 - 7:	88,38 " "
" väster " "	7 - 4:	34,53 " "

Områdets areal utgör 3048 kvadratmeter.

*R.Nr 116*

## § 9.

Över det avstyckade området a upprättades en härtill hörande karta i skala 1:1000 med därå tecknad beskrivning, vidare har områdets mätning anslutits till Säffle stads polygonnät.

## § 10.

Det antecknades, att stamfastigheten till det avstyckade området är Sunsa 1<sup>7</sup>.

## § 11.

Förrättningsmannen meddelade, att avskrift av detta protokoll komme att omedelbart tillställas sökanden, herr Oskar Persson, Sunsa, att ett exemplar av kartan komme att till samma person utlämnas inom trettio dagar från det beslut om fastställelse av förrättningen vunnit la-

ga kraft eller däremot förord talan genom laga kraft ägande beslut ogil-  
lats, och att kostnaderna för förrättningen, vilka enligt gällande ta-  
xa utgjorde 80:- kronor, skulle gäldas av bröderna Persson.

§. 12.

Då intet vidare var att till protokollet anteckna, förklarade för-  
rättningsmannen förrättningen avslutad med tillkännagivande, att sak-  
ägare, som ville fullfölja talan mot förrättningen hade att inom tju-  
gu dagar härefter insända sina besvär till Konungens Befallningshavan-  
de i Värmlands län eller ock på eget äventyr insända dem med posten så  
tidigt, att de före sagda tids utgång komme myndigheterna tillhanda.

Säffle den 16 juni 1951

På tjänstens vägnar:

*[Signature]*  
Mättningsman.

Förestående protokoll är av oss justerat, varjämte vi förklara  
oss godkänna den förrättning, detsamma avser; dag som ovan.

*[Signature]*  
.....

*[Signature]*  
.....

*[Signature]*  
.....

*[Signature]*  
.....

*[Signature]*  
.....

*[Signature]*  
.....

Egenhändiga namnteckningar bestyrkas:

På tjänstens vägnar:

*[Signature]*  
.....

Mottagande av avskrift av handlingar till ovanstående förrättning  
erkännes; dag som ovan.

*[Signature]*  
.....

Till

*Byggnadsnämnden i Säffle Stad.*I egenskap av delägare till fastigheten Sunsa 1<sup>7</sup>

i Säffle Stad få r. undertecknad..... härmed anhålla om avstyckning av ett tomt-  
område till en försåld äldre bostadsbyggnad.

*Följande handlingar bifogas:*

..... 1 st. karta.....

..... 1 „ köpekontrakt

..... „ köpebrev

..... „ lagfartshandling

Säffle den 15 maj 1951



D. nr. 30.....

K Ö P E K O N T R A K T .

Undertecknade Oskar Persson, Yngve Persson och Olle Persson upplåta och försälja härigenom till fru Elsa Granquist, Rällesrud C 18, Säffle, ett för avstyckning från fastigheten Sunsa 1<sup>7</sup> i Säffle köping avsett markområde om ca 4.000 kvadratmeter jämte därå befintliga byggnader för en överenskommen köpeskillning av Tretusen /3.000/ kronor samt på följande villkor i övrigt.

## § 1.

Området, som begränsas av ett å markenuppsatt stängsel, jämte byggnader försäljes i befintligt skick och få av köparen genast tillträdas.

## § 2.

Köpeskillingen erlägges kontant, så snart avstyckningen blivit fastställd.

## § 3.

Säljarna förbinda sig att ombesörja dels att avstyckning av området snarast möjligt verkställas och dels att samtliga stamfastigheten graverande inteckningar dödas i den försålda avstyckningen.

## § 4.

För fastigheten utgående skatter, brandstodsavgifter, onera och övriga avgifter, vilka förfalla till betalning före tillträdesdagen, betalas av säljarna, därefter av köparen.

## § 5.

Säljarna förbinda sig att utan kostnad för köparen snarast möjligt låta uppgräva en vattenbrunn, helst inom det försålda området, samt förse densamma med cementrör av lämplig dimension.

## § 6.

Samtliga lantmäteri- och relaxationskostnader betalas av säljarna. Lagfartskostnaden för detta köp betalas däremot av köparen ensam.

## § 7.

Så snart avstyckningen fastställts utfärda säljarna kvitterat köpebrev samt överlämna karta och avstycknings-

handlingar jämte nytt gravationsbevis.

Av detta kontrakt hava tvenne exemplar upprättats och  
oss emellan utväxlats.

Säffle den 20 november 1950.

Elsa Granquist  
Köpare.

Oskar Persson  
Yngve Persson  
Olle Persson  
Säljare.

Till förestående försäljning lämnar jag mitt samtycke.

Anna Persson  
gift med Oskar Persson

Egenhändiga namnteckningarna bevittnas av:

Helge Olsson

Märta Ohlsson

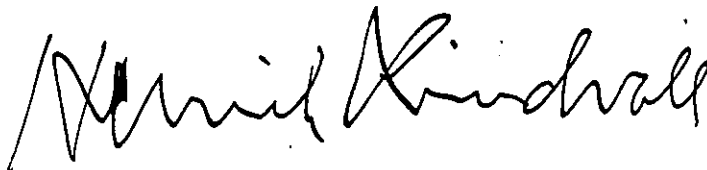
Rätt avskrivet intygar å tjänstens vägnar:



Fullmakt för arbetschefen Gösta Sjöstrand, Säffle,  
att vid avstyckningsförrättningen från fastigheten  
Sunså 1<sup>7</sup> den 16 juni 1951 föra Byggnadsnämndens talan.  
Ombudets laga åtgärder godkännas.

Säffle den 12 juni 1951

På byggnadsnämndens vägnar:



Ans. fr. Sura 17

Tåg för anslutning till Staffelmärningen

3004	395.51					
3005	336.19			59467.46		63777.13
	131.70	-0.477619				
zb c	232.40	+0.878567	64.65	58	436.57	833.91
	164.10	-0.845169				
zb d	177.27	+0.534500	44.32	12	399.11	857.58
	141.57	-0.605058				
tp e	172.65	+0.796182	38.83	63	375.62	888.47
	114.02	-0.219450				
zb f	188.38	+0.975848	95.09	86	354.84	981.24
	102.40	-0.037690				
zb g	198.16	+0.999289	98.33	15	351.12	64079.46
	100.56	-0.008796				
tp h	211.91	+0.999961	114.41	14	350.09	193.82
	112.47	-0.194628				
rm 6a	256.14	+0.980877	154.87	00	59319.94	64345.67
	168.61				(320.00)	(345.90)
zs 5a	(168.61)		s = [610.50]		fx = + 0.06	fy = + 0.23
						fβ = ± 0.00

Punkterna 1 och 2

d	141.37					
e					59375.62	63888.47
	28.97					
m 1	360.34	+0.812145	8.50		382.52	883.51
	242.73	-0.583456				
nn 2	184.10	-0.968973	91.38		287.08	911.06
		+0.247168				

Punkterna 4 och 7

e	114.02					
f	223.76				59354.84	63981.24
	137.78	-0.559222				
rm 4	254.94	+0.829018	45.24		329.54	64018.74
	192.72	-0.993469				
7		+0.114105	34.69		(295.08)	(64022.70)

Se definitioner se omstående sida

Punkterna 5 och 6

f	102.40					
g					59351.12	64079.46
	229.01					
rm 5	131.41	-0.473612	33.08		335.45	64108.59
	261.73	+0.880734				
6	164.13	-0.845420	58.77		(301.43)	(64110.85)
		+0.534102				

Se definitioner se omstående sida

Gränspunkt nr. 8

h	112.47					
					59319.94	64345.67
6a	187.88					
	100.35	-0.005498	13.80			
8		+0.999985			319.86	359.47

Riktning mellan 2-8.  
 för inräkning av punkterna 6 och 7; kummangränsen mot Håkeåsa

rn 2	59 287.08	63 911.06				
rn 8	319.86	64 359.47	32.78	tg. 0.073103	∅	95.354 S= 449.61
	32.78	448.41	448.41			

Definitiva koordinater för punkterna 6 och 7.

2	95.354	+ 0.072914	59 287.08	63 911.06
		+ 0.997938		
7			111.93	295.24 64 022.69
6			88.38	301.69 64 110.84
8			249.30	59 319.86 64 359.47

Riktning mellan 8-6

rn 8	59 319.86	64 359.47				
rn 6	301.43	110.85	18.43	tg. 0.074129	∅	S= 249.30
	18.43	248.62	248.62			

Riktning mellan 6-7

rn 6	59 301.43	64 110.85				
rn 7	295.08	022.70	6.35	tg. 0.072036	∅	S= 88.38
	06.35	88.15	88.15			

Riktning mellan 7-2

rn 7	59 295.08	64 022.70				
rn 2	287.08	63 911.06	8.00	tg. 0.071659	∅	S= 111.93
	8.00	111.64	111.64			S[ 449.61]

Snälberäkning

4	59 329.54	64 018.74				
7	295.24	022.69				
6	301.69	110.84				
5	335.45	108.59				
5	335.45	108.59	2a	6095.6560 = a	3047.8280	kum.
				2		

Sälle den 16 juni 1951

*Ant. Stenmark*      *J. Bengtsson*

Dnr 30

Kopia av karta rörande verkställd avstyckning från  
fastigheten Sunsa 17 i Säffle stad, kvitteras härmed

Säffle den 2 januari 1952.

*Brödinnan*  
*gm Oker Persson*