

# Skogsbruksplan

<b>Planens namn</b>	Torserud 1:9 och 1:14
<b>Planen avser tiden</b>	fr o m 2026-03-25 och tio år framåt
<b>Fältarbetet utfört under</b>	Mars 2026
<b>Planen upprättad av</b>	Henrik Ynger
<b>Planläggningsmetod</b>	Skogsbruksplan En certifieringsanpassad "grön" skogsbruksplan som bygger på skogliga grunddata som kontrollmätts och uppdaterats i fält. Alla avdelningar är målklassade utifrån en naturvärdesbedömning.

## Ägarförhållanden

<b>Ägare, 1/1</b>	Torbjörn Jonsson Solrosvägen 15 661 43 Säffle
<b>Referenskoordinat (WGS84)</b>	Lat: 59° 4' 7.24" N Long: 13° 9' 4.50" E



# Kommentarer till Torserud 1:9 och 1:14

## 1 Allmänt om Torserud 1:9 och 1:14

### Läget

Den här skogsbruksplanen består av fastigheterna Torserud 1:9 och 1:14 som tillsammans består av tre skiften med skog och inägomark mm ute på Värmlandsnäs inom Säffle kommun.

### Storlek

Fastigheterna har en total landareal efter digitalisering i pcskog på 37,7 hektar, varav den produktiva skogsmarksarealen uppgår till 34,3 hektar. Virkesförrådet uppgick vid inventeringen till 4669 m<sup>3</sup>sk. Skotningsavstånd fram till närmast farbara väg har framräknats med ett slingertillägg på 10% för samtliga avdelningar.

### Beskrivning:

Den dominerande skogstypen är barrblandskog. Skogen ligger till stor del i relativt plan terräng, i många fall nära till väg. Medelboniteten är 5,6 m<sup>3</sup>sk/hektar och år, vilket är något lägre än normalt för dessa områden. Det finns relativt mycket slutavverkningsskog på fastigheten och den är till övervägande del lättillgänglig.

### Vilt och Jakt:

Vilttillgången verkar vara god, särskilt rådjur.

## 2 Allmänt om det kringliggande landskaper:

### Klimat:

Klimatet inom detta område kännetecknas av varma vintrar, lång vår och normal sommar och höst.

### Dominerande skogstyper:

Skogsmarken består främst av relativt bördig frisk mark och marken är relativt plan. Det finns flera områden som kan avverkas om behov av kapital finns.

### Våtmarker, sjöar och vattendrag:

Vänern ligger intill ena skiftet och där är det goda badmöjligheter..

### Biologisk mångfald och biologiska kvalitet:

Där kvaliteten är störst inom avdelning 1 som består av gammal tallskog, blandat med hållmarker och enstaka sumpiga partier.

### Ekologiska bristfaktorer:

Det förekommer mycket liten andel död ved, så död ved och högstubbar kan få öka i liten takt.

### Nyckelbiotoper, sumpskogar och övriga objekt med naturvärden:

Det finns inga nyckelbiotoper eller skog med konstaterade naturvärden.

## 3 Produktion- förutsättningar och målförslag:

### Skogsmarkens förutsättningar:

Stora delar består av normalbördiga tall och granmarker. Björk kan man med fördel skapa bestånd av på avdelningar inom fastigheterna där det finns stort röjningsbehov.

### **Trädslagsfördelning:**

På fastigheten består virkesvolymerna till 68 % av tall, 16 % gran och 16 % lövträd. Trädslagsfördelningen är ok enligt förutsättningarna men det går att öka granandelen en aning.

### **Åldersklassfördelning:**

Åldersfördelningen är ojämn på fastigheterna.. Mest areal finns där det är skog som är 120 år och äldre..

### **Förslag till produktionsmål**

Målet med produktionen bör vara att idka en god skogsvård och producera virke av god kvalitet. Genom täta förnygringar och höga stamantal i kombination med kvalitetsinriktade röjningar nås en bra grund för god kvalitetsutveckling. Ståndortsanpassning med rätt trädslag på rätt plats ger förutsättningar för en hög virkesproduktion.

## **4. Naturvård - förutsättningar och målförslag**

### **Allmän naturvärdesbedömning och förslag till målklasser**

I Moelvans Gröna skogsbruksplan används begreppet "naturvård" vid beskrivning av såväl biologiska naturvärden som kulturmiljö- och rekreationsvärden.

De föreslagna målen i varje skogsbestånd syftar till att skapa en kostnadseffektiv och biologisk funktionell avvägning mellan produktion och miljö.

Vid bedömning av naturvärden har Sveaskogs modell använts.

Med utgångspunkt från kunskaper om biologiska bristfaktorer, krävande arter i landskapet, kulturmiljö- och rekreationsvärden, så har planläggaren bedömt varje bestånds förutsättningar att bevara eller återskapa specifika naturvärden alternativt om beståndets värden ligger inom kulturmiljövård eller rekreation.

Slutligen har valet mellan målklasserna PG, PF, NS och NO styrts av en helhetsbild över fastighetens produktions- och miljöförutsättningar.

### **Naturvärden:**

De avdelningar som är avsatta som naturvårdshänsyn och klassade som antingen NO eller NS är avdelningen 1. Avdelning 2 är också satt som NO men den är för liten för att få räkna med i certifieringen. Badplats och rekreation berör avdelning 21. Planen är gjord för att denna klara av kraven för att både vara PEFC och FSC certifierad.

Generellt på fastigheten bör gälla:

att bibehålla naturliga fuktstråk och andra fuktiga, blöta miljöer utan negativ påverkan  
att öka inslaget av grova och biologiskt gamla träd, både lövträd och barrträd  
att öka andelen död ved genom att lämna kvar torrträd, lågor och nyskapade högstubbar.

Framtida lövdominans:

Avdelningarna 17 och 20 är avsatta att i framtiden vara lövdominerade.

Kulturmiljövård:

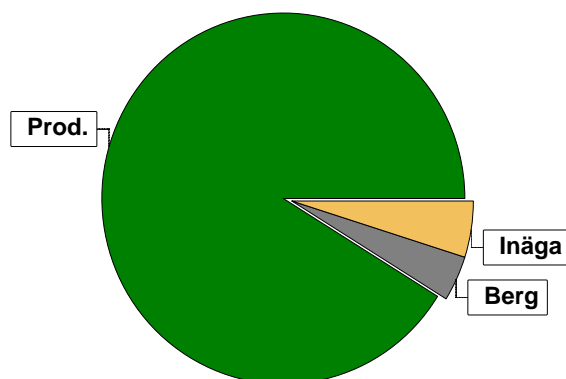
Det finns två kulturlämningar i form av torpruiner.



# Sammanställning över fastigheten

## Arealer

	hektar	%
Produktiv skogsmark	34,3	91
Myr/kärr/mosse	0,0	<1
Berg/Hällmark	1,4	4
Inäga/åker	1,9	5
Väg och kraftledning (linjeavdrag)	0,1	<1
Annat	0,0	<1
<b>Summa landareal</b>	<b>37,7</b>	
Vatten	0,0	



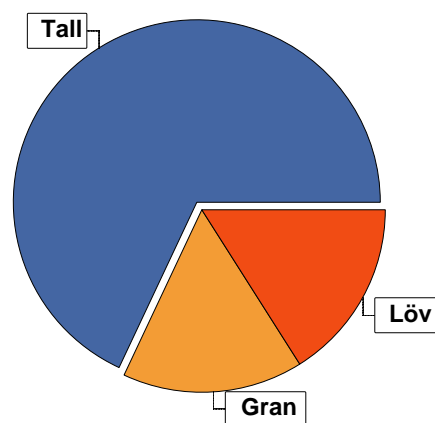
## Virkesförråd

	m <sup>3</sup> sk	%	ha
<b>Totalt</b>	<b>3184</b>	<b>68</b>	<b>19,6</b>
Tall	737	16	5,2
Gran	748	16	9,5
Löv	748	16	9,5

m<sup>3</sup>sk  
4669

### Medeltal

m<sup>3</sup>sk per hektar  
136



## Bonitet

Fastighetens medelbonitet är beräknad till

m<sup>3</sup>sk per ha  
5,6

## Tillväxt

Tillväxt för perioden 2026-03-25 + 10 år beräknad med hänsyn till föreslagna åtgärder

m<sup>3</sup>sk per år  
125

## Avverkningsförslag

	m <sup>3</sup> sk
Förnygringsavverkning	2614
Gallring	78
Naturvårdande skötsel	351
<b>Totalt under perioden</b>	<b>3043</b>

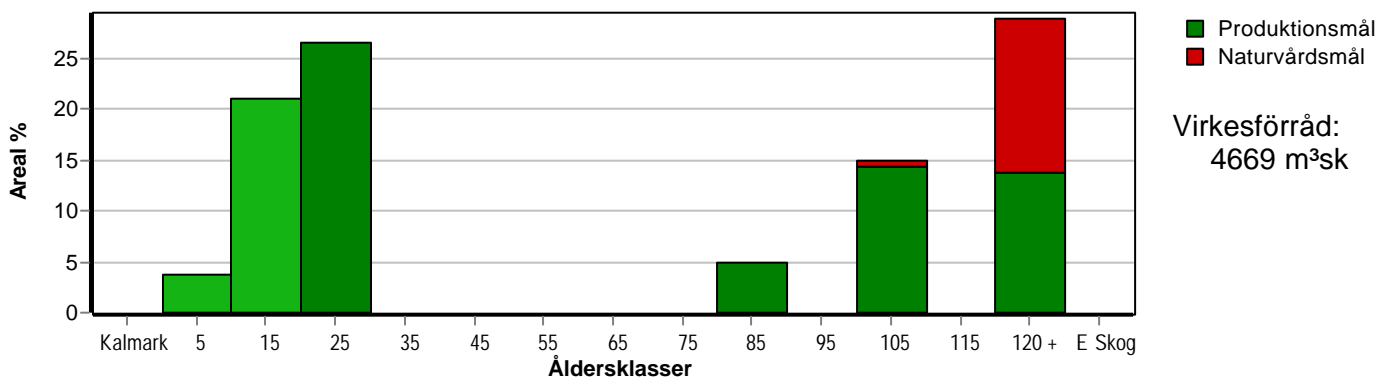
Förväntad tillväxt första växtsäsongen

m<sup>3</sup>sk  
159  
m<sup>3</sup>sk per ha  
4,6

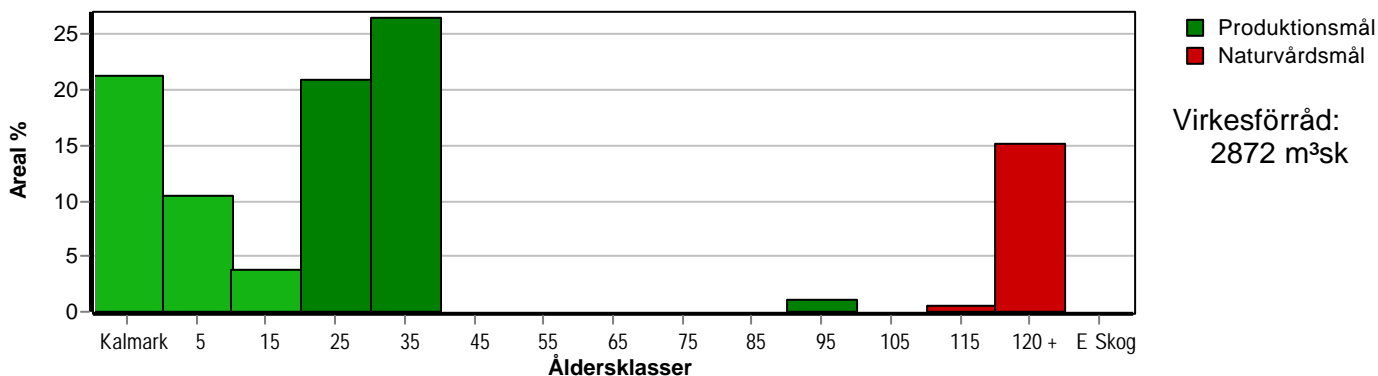
# Skogens fördelning på åldersklasser

Åldersklass	Areal		Virkesförråd				
	ha	%	Totalt m <sup>3</sup> sk	m <sup>3</sup> sk /ha	Tall %	Löv %	Gran %
<b>Kalmark</b>							
- 9 år	1,3	4	1	1	80	10	10
10 - 19	7,2	21	236	33	30	59	11
20 - 29	9,1	27	809	89	18	52	30
30 - 39							
40 - 49							
50 - 59							
60 - 69							
70 - 79							
80 - 89	1,7	5	346	204	71	8	22
90 - 99							
100 - 109	5,1	15	1670	327	71	6	23
110 - 119							
120 +	9,9	29	1529	154	95	4	1
<b>Lågprodkog(E)</b>							
ÖF/Skikt	[1,3]		78	60	100		
<b>Summa/Medel</b>	<b>34,3</b>	<b>100</b>	<b>4669</b>	<b>136</b>	<b>68</b>	<b>16</b>	<b>16</b>

Arefördelning, aktuell



Arefördelning, om 10 år (föresatt att föreslagna åtgärder utförs)



# Skogens fördelning på huggningsklasser

Huggningsklass	Areal		Virkesförråd				
	ha	%	Totalt m <sup>3</sup> sk	m <sup>3</sup> sk /ha	Tall %	Löv %	Gran %
Kalmark K1							
K2							
Röjningsskog R1	1,3	4	1	1	80	10	10
R2	11,9	35	605	51	25	56	19
Gallringsskog G1	4,4	13	440	100	15	50	35
G2							
Föryngrings-avverknings-skog S1							
S2	11,3	33	2735	242	76	7	17
S3	5,4	16	810	150	99	1	
Lågproducerande skog E1							
E2							
E3							
Överstånd/Skikt	[1,3]		78	60	100		
Summa/Medel	34,3	100	4669	136	68	16	16

## Kalmark

- K1 Obehandlad kalmark**  
Mark där åtgärd(er) behövs för att erhålla tillfredsställande föryngring.
- K2 Behandlad kalmark**  
Mark som fullständigt behandlats med återväxt-åtgärder men där föryngringen inte säkerställts.

## Röjningsskog

- R1 Plantskog**  
Säkerställd föryngring upp till 1,3 m medelhöjd.
- R2 Ungskog**  
Skog som är över 1,3 m och som i utvecklings-hänseende motsvarar röjningsskog.

## Gallringsskog

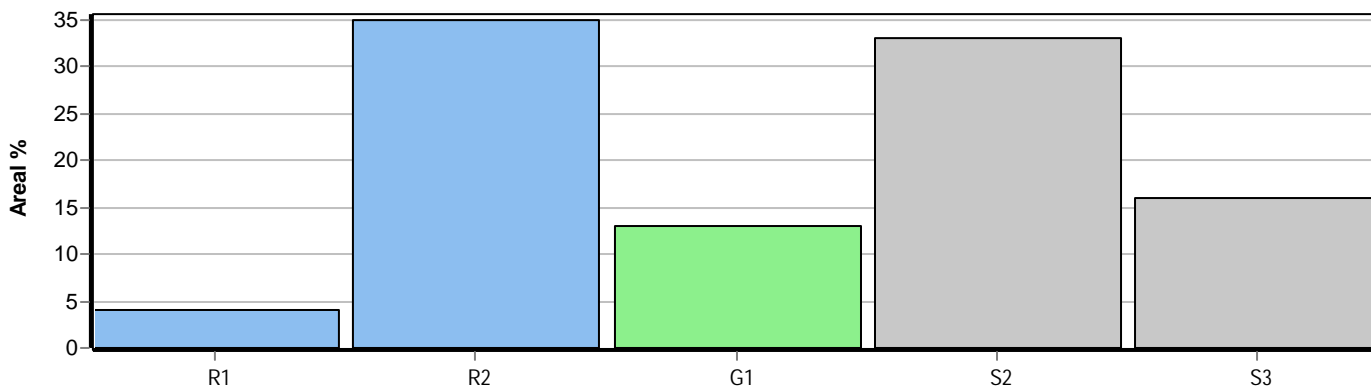
- G1 Normal gallringsskog**  
Skog som är yngre än skyddsåldern (lägsta ålder för föryngringsavverkning).
- G2 Äldre gallringsskog**  
Skog som uppnått skyddsåldern och där nästa lämpliga åtgärd normalt är gallring.

## Föryngringsavverknings-skog

- S1 Skog som kan föryngringsavverkas**  
Normalt föreslås ingen avverkningsåtgärd under planperioden.
- S2 Skog som är mogen att föryngringsavverkas**  
Normalt infaller en avverkningsåtgärd under planperioden.
- S3 Skog i föryngringsbar ålder**  
Föryngringsavverkning bör dock inte utföras.

## Lågproducerande skog

- E1 Restskog**  
Skog som lämnats efter avverkning eller som uppkommit på grund av skada.
- E2 Gles skog**  
Gles skog eller skog av ett för marken olämpligt träslag.
- E3 Skog av hagmarkskaraktär**  
Gles skog av hagmarkskaraktär.



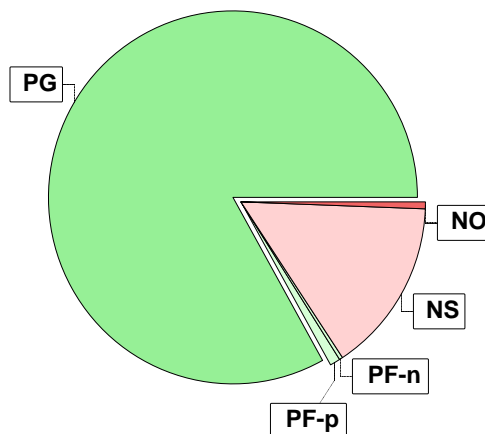
# Skogens fördelning på målklasser

Målklass	Areal		Virkesförråd		Tillväxt		Antal avd
	ha	%	m <sup>3</sup> sk	%	m <sup>3</sup> sk	%	
PG	28,5	83,0	3803	81,5	1129	90,4	17
PF - produktion	0,3	0,9	39	0,8	11	0,9	1
PF - naturvård	0,1	0,3	17	0,4	5	0,4	1
NS	5,2	15,2	780	16,7	97	7,8	1
NO	0,2	0,6	30	0,6	6	0,5	1
<b>Summa</b>	<b>34,3</b>	<b>100,0</b>	<b>4669</b>	<b>100,0</b>	<b>1248</b>	<b>100,0</b>	<b>20</b>

5,2 ha (15,2 %) av planens produktiva areal är avsatta i planens certifiering för NS/NO.

## Impediment

	ha	%
Myr	0,0	<1
Berg	1,4	4



## Målklasser

Målklasserna ger information om skogens brukning. Klasserna har följande innebörd:

**PG** Produktionsmål med miljöhänsyn

I avdelningar med låga naturvärden där produktionsmålet styr skötseln. Miljöhänsyn tas genom att hänsynsytor, trädgrupper, evighetsträd och buskar mm lämnas. Miljöhänsyn motsvarar högst ca 10 % av avdelningens produktiva skogsmarksareal.

**PF** Produktionsmål med förstärkt miljöhänsyn

I avdelningar med låga/vissa naturvärden förenas produktionsmålet med en förstärkt miljöhänsyn. Produktionsmålet styr huvudinriktningen av skötseln, medan naturvårdsmålet dominerar i vissa delar av avdelningen. Förhållandet mellan målen anges som procentsatser av avdelningens produktiva skogsmarksareal. Förstärkt miljöhänsyn innebär att mer än 10 % av avdelningens produktiva skogsmarksareal utgörs av naturhänsyn. Naturvårdsmålet kan i vissa fall överstiga 50 % av avdelningens produktiva skogsmarksareal.

**NS** Naturvårdsmål med skötsel

I avdelningar med höga naturvärden där återkommande skötsel är nödvändig för att bibehålla områdets naturvärden samt avdelningar med förutsättningar att återskapa dessa naturvärden. Naturvårdsmålet styr skötseln som endast utförs när det är motiverat av naturvårdsskäl.

**NO** Naturvårdsmål, orört

I avdelningar med höga naturvärden där fri utveckling är nödvändig för att bibehålla områdets naturvärden samt avdelningar med förutsättningar att återskapa dessa naturvärden. Naturvårdsmålet styr genom att området lämnas för fri utveckling. Ibland kan dock ett nyskapande av död ved vara nödvändig för att påskynda utvecklingen av höga naturvärden.

# Sammanställning lövdominerade bestånd

För certifiering ska, under merparten av omloppstiden, minst 5 % av arealen för den friska och fuktiga marken domineras av löv.

Av sammanställningens produktiva skogsmarksareal om 34,3 ha är 84,8 % (29,1 ha) frisk eller fuktig.

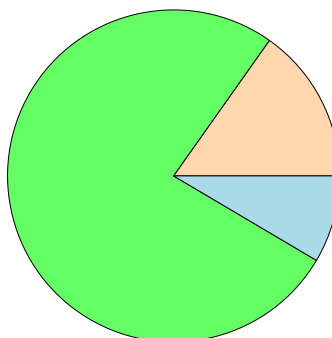
Sammanställningen avser frisk eller fuktig skogsmark som är lövdominerad (minst 50 % löv i trädslagsandelar).

Aktuella - lövdominerade bestånd enligt planens trädslag (i röjningsskog räknas endast det löv som överensstämmer med ståndortsindex).

Framtida -bestånd av planläggaren markerade som lämpliga för lövdominans under omloppstiden.

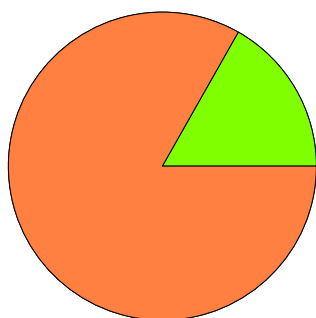
## Fördelning fuktclasser för skogsmark

Torr, 15,2 %, 5,2 ha    Frisk, 76,3 %, 26,2 ha  
Fuktig, 8,5 %, 2,9 ha



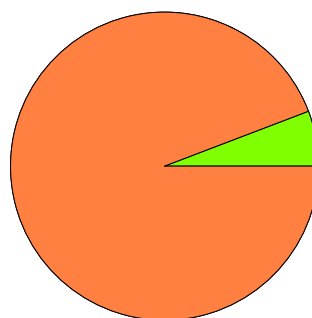
## Lövdominerade bestånd - aktuella

Lövdominerat: NS och NO, 0,0 %, 0,0 ha  
Lövdominerat: Övriga, 16,8 %, 4,9 ha  
Ej lövdominerat, 83,2 %, 24,2 ha



## Lövdominerade bestånd - framtida

Lövdominerat: NS och NO, 0,0 %, 0,0 ha  
Lövdominerat: Övriga, 5,8 %, 1,7 ha  
Ej lövdominerat, 94,2 %, 27,4 ha



### Lövdominerade bestånd - aktuella

Areal    % av areal frisk eller fuktig

**NS + NO**

0,0 ha

0,0 %

**Övriga**

4,9 ha

16,8 %

**Summa**

4,9 ha

16,8 %

### Lövdominerade bestånd - framtida

Areal    % av areal frisk eller fuktig

0,0 ha

0,0 %

1,7 ha

5,8 %

1,7 ha

5,8 %

1,7 ha (5,8 %) av den friska/fuktiga arealen är avsatta i planens certifiering för lövdominans.

### Lövdominerade bestånd - aktuella

Avdelning    Areal    Målklass    Ålder    TGLBÄ    Andel av areal frisk eller fuktig

1/17

0,5 ha

PG

20

02800

1,7 % Ingår i certifiering

1/22

4,4 ha

PG

23

24400

15,1 %

### Lövdominerade bestånd - framtida

Avdelning    Areal    Målklass    Ålder    TGLBÄ    Andel av areal frisk eller fuktig

1/17

0,5 ha

PG

20

02800

1,7 % Ingår i certifiering

1/18

1,2 ha

PG

20

04600

4,1 % Ingår i certifiering

# Avdelningsbeskrivning

Skifte: 1

När: 1 = Snarast, 2 = Inom 2-5 år, 3 = Inom 5-10 år, 4 = Inom 10 - 20 år, FF = Förfallen

<sup>1</sup> i = grön kommentar, ii = generell kommentar, iii = åtgärdskommentar, iv = speciella värden

Avd nr	Areal ha (-Avdrag [Skikt])	Ägo	Ålder år	Hkl Skikt	SI	Virkesförråd m <sup>3</sup> sk		Mål klass	Trädslag	Med diam cm	Med höjd m	Stamantal /ha	G-yta m <sup>2</sup>	Terräng		Beskrivning	Åtgärd Alternativ	När	Uttag inkl tillväxt		Årlig tillväxt m <sup>3</sup> sk per ha	Not <sup>1</sup>	
						ha	avd							GYL	Trp				%	m <sup>3</sup> sk			
1	5,2	1	130	S3	T18	150	780	NS,s	Tall	100	34	17	360	20	122	324	Bergbundet Enstaka blöta partier Torr	Naturvårdshuggning	2026	45	351	1,9	i <sup>1</sup>
2	1,3	3														Berg							
3	3,3	1	140	S2	T22	170	561	PG	Tall Löv	90 10	37 24	18 18	330 25	21 1	222	225	Många enar Frisk	Föryng avv, fröträd	2028	85	493	1,1	
4	1,9	4														Inägomark							
5	3,1	1	100	S2	T26	320	992	PG	Tall Gran Löv	65 25 10	39 34 26	25 25 23	270 140 40	20 8 1	321	202	Delvis självföryngrat Inslag av asp K = Torpruin Frisk	Föryng avv Hjälplantering (F) Återväxtkontroll (F)	2027 2028 2029	95	960	1,3	
6	1,3	1	12	R2	T24	30	39	PG	Tall Gran Löv	20 10 70	3 3 3	4 3 4	1000 308 4500	1  2	322	429	Frisk	Röjning	2026	40		3,1	
7	1,9	1	10	R2	T20	5	10	PG	Tall Gran Löv	60 10 30	2 1 2	2 2 2	3008 200 1500	1  1	322	229	Frisk	Röjning	2033	30		2,3	
8	0,2	1	100	S3	T18	150	30	NO,s	Tall Löv	80 20	28 18	17 17	400 160	15 2	421	168	Surdrog Fuktig	Ingen åtgärd				3,2	i <sup>1</sup>
9	1,0	1	130	S2	T18	120	120	PG	Tall	100	33	17	350	16	332	76	Frisk	Föryng avv, fröträd	2033	85	116	1,9	

# Avdelningsbeskrivning

Skifte: 1

När: 1 = Snarast, 2 = Inom 2-5 år, 3 = Inom 5-10 år, 4 = Inom 10 - 20 år, FF = Förfallen

<sup>1</sup> i = grön kommentar, ii = generell kommentar, iii = åtgärdskommentar, iv = speciella värden

Avd nr	Areal ha (-Avdrag [Skikt])	Ägo	Ålder år	Hkl Skikt	SI	Virkesförråd m <sup>3</sup> sk		Mål klass	Trädslag	Med diam cm	Med höjd m	Stamantal /ha	G-yta m <sup>2</sup>	Terräng		Beskrivning	Åtgärd Alternativ	När	Uttag inkl tillväxt		Årlig tillväxt m <sup>3</sup> sk per ha	Not <sup>1</sup>		
						ha	avd							Gyl	Trp				%	m <sup>3</sup> sk				
10	1,3	1	5	R1	T18	1	1	PG	Tall Gran Löv	80 10 10	1 1 1	5000 200 200		222	271	Självföryngrat Frisk	Röjning	2033	30		1,9			
10	[1,3]	1	120	ÖF	T18	60	78	PG	Tall	100	34	16	80	4	222	Frisk	Avverkning ÖF	2026	85	66	0,4			
11	0,8	1	22	R2	T24	80	64	PG	Tall Gran Löv	40 30 30	9 7 8	7 7 2000	1800 1200 2000	7 3 6	321	314	eftersatt Frisk	Röjning	2026	40		6,4		
12	0,1	3														Berg								
13	0,4	1	130	S2	T20	170	68	PG	Tall Gran	80 20	35 26	18 18	300 110	17 3	223	212	Frisk	Föryng avv, fröträd	2027	85	59	1,1		
14	2,2	1	22	R2	T24	80	176	PG	Tall Gran Löv	30 20 50	8 5 8	6 6 8	1500 1200 3000	4 2 9	421	77	eftersatt Fuktig	Röjning	2026	40		6,0		
15	1,8	1	100	S2	T28	360	648	PG	Tall Gran	80 20	35 34	26 26	450 120	26 6	311	202	Självföryngrat Enstaka färska vindfällen Frisk	Föryng avv	2026	95	616	0,9		
16	0,5	1	12	R2	T24	25	13	PG	Tall Gran Löv	30 30 40	4 3 4	4 4 5	900 1000 1200	1 1 1	421	106	Fuktig	Röjning	2026	40		3,2		
17	0,5	1	20	R2	B24	90	45	PG	Gran Löv	15 85	7 7	6 10	400 6500	1 15	321	34	eftersatt Frisk	Röjning Gallring (F)	2026 2035	40 35		28	7,5	

# Avdelningsbeskrivning

Skifte: 1

När: 1 = Snarast, 2 = Inom 2-5 år, 3 = Inom 5-10 år, 4 = Inom 10 - 20 år, FF = Förfallen

<sup>1</sup> i = grön kommentar, ii = generell kommentar, iii = åtgärdskommentar, iv = speciella värden

Avd nr	Areal ha (-Avdrag [Skikt])	Ägo	Ålder år	Hkl Skikt	SI	Virkesförråd m <sup>3</sup> sk		Mål klass	Trädslag	Med diam cm	Med höjd m	Stamantal /ha	G-yta m <sup>2</sup>	Terräng		Beskrivning	Åtgärd Alternativ	När	Uttag inkl tillväxt		Årlig tillväxt m <sup>3</sup> sk per ha	Not <sup>1</sup>		
						ha	avd							GYL	Trp				%	m <sup>3</sup> sk				
18	1,2	1	20	R2	G26	70	84	PG	Gran Löv	35 65	10 8	8 10	1200 3400	6 10	322	85	eftersatt Frisk	Röjning Gallring (F)	2026 2034	30 35		50	6,2	
19	0,8	1	80	S2	T22	210	168	PG	Tall Gran Löv	90 5 5	27 24 23	19 19 20	700 40 30	24 1 1	322	231	Frisk	Föryng avv, fröträd	2035	85	173	4,6		
20	3,5	1	15	R2	T24	50	175	PG	Tall Gran Löv	30 10 60	6 4 6	6 4 8	500 250 4000	1  7	322	110	eftersatt Frisk	Röjning	2026	40		5,2		
21	0,4	1	80	S2	T24	140	56	PF,s 30 %	Tall Löv	90 10	35 20	19 18	300 30	17 1	321	36	Rekreation Badplats Frisk	Ingen åtgärd				3,9	i <sup>1</sup>	
22	4,5 (-0,1)	1 L	23	G1	G26	100	440	PG	Tall Gran Löv	15 35 50	7 7 10	7 7 9	400 1000 3000	1 2 9	321	108	eftersatt K = Torprester Frisk	Röjning	2026	35		7,9		
23	0,5	1	80	S2	G26	245	123	PG	Tall Gran Löv	35 55 10	33 28 23	23 23 21	170 400 120	9 15 3	321	48	Frisk	Föryng avv Markberedning (F) Plantering (F) Återväxtkontroll (F)	2031 2032 2033 2034	95	132	3,7		

# Skogsvårdsåtgärder

Blanketten innehåller ett sammandrag av avdelningsvis föreslagna åtgärder.  
Sammanställningen förutsätter att samtliga åtgärder enligt grundförslaget utförs.

Åtgärd (F) = Följd (A) = Alternativ	Angelägenhetsgrad					Summa ha
	Förfallna ha	Snarast ha	2 - 5 år ha	5 - 10 år ha	10 - 20 år ha	
Markberedning, Följd				0,5		0,5
Plantering, Följd				0,5		0,5
Hjälplantering, Följd			3,1			3,1
Återväxtkontroll, Följd			3,1	0,5		3,6
Röjning		14,4		3,2		17,6
Summa ha		14,4	6,2	4,7		25,3

# Avverkning och tillväxt

## Avverkning

I redovisad avverkningsvolym ingår 5 års tillväxt för avverkningar med angelägenhetsgrad 2 och 3.

I begreppet löv ingår alla lövträdsarter.

Åldersklass	Gallring				Förnygringsavverkning				Naturvårdande skötsel			
	ha	Barr m <sup>3</sup> sk	Löv m <sup>3</sup> sk	Totalt m <sup>3</sup> sk	ha	Barr m <sup>3</sup> sk	Löv m <sup>3</sup> sk	Totalt m <sup>3</sup> sk	ha	Barr m <sup>3</sup> sk	Löv m <sup>3</sup> sk	Totalt m <sup>3</sup> sk
<b>Kalmark</b>												
- 9 år												
10 - 19												
20 - 29	1,7	22	56	78								
30 - 39												
40 - 49												
50 - 59												
60 - 69												
70 - 79												
80 - 89					1,3	283	22	305				
90 - 99												
100 - 109					4,9	1480	96	1576				
110 - 119												
120 +					4,7	618	49	667	5,2	351		351
Lågprodskog(E) ÖF/Skikt					[1,3]	66		66				
Grundförslag Högre alt. Lägre alt.	1,7	22	56	78	10,9	2447	167	2614	5,2	351		351

Total avverkning

3 043

## Tillväxt

I sammanställningen redovisas tillväxt under perioden samt areal och virkesförråd efter 10 år.

Observera att såväl tillväxt som areal och virkesförråd om 10 år förutsätter att föreslagna åtgärder utförs

Åldersklass	Tillväxt			Areal och virkesförråd efter 10 år		
	Barr m <sup>3</sup> sk	Löv m <sup>3</sup> sk	Totalt m <sup>3</sup> sk	ha	m <sup>3</sup> sk	m <sup>3</sup> sk/ha
<b>Kalmark</b>				7,3		
- 9 år	22	2	24	3,6		
10 - 19	126	158	284	1,3	25	19
20 - 29	308	336	644	7,2	520	72
30 - 39				9,1	1374	151
40 - 49						
50 - 59						
60 - 69						
70 - 79						
80 - 89	66	5	71			
90 - 99				0,4	71	178
100 - 109	57	5	62			
110 - 119				0,2	36	180
120 +	153	4	157	5,2	526	101
Lågprodskog(E) ÖF/Skikt	6		6		320	
<b>Summa</b>	<b>738</b>	<b>510</b>	<b>1248</b>	<b>34,3</b>	<b>2872</b>	<b>84</b>

# Åtgärdsöversikt

Samtliga avdelningar där åtgärder är föreslagna finns här uppräknade.

Angelägenhetsgrad: FF = Förfallen, 1 = Snarast, 2 = Inom 2-5 år, 3 = Inom 5-10 år, 4 = Inom 10 - 20 år

Åtgärd (F) = Följd (A) = Alternativ	Ang	Avdelning	Prod areal ha	Ålder år	Stånd- orts- index	Volym m <sup>3</sup> sk /ha	Uttag m <sup>3</sup> sk inkl tillv	Utförs år	Anteckning
Avverkning ÖF	1	10	1,3	120	T18	60	66	2026	
Föryng avv	1	15	1,8	100	T28	360	616	2026	
Röjning	1	6	1,3	12	T24	30	0	2026	
Röjning	1	11	0,8	22	T24	80	0	2026	
Röjning	1	14	2,2	22	T24	80	0	2026	
Röjning	1	16	0,5	12	T24	25	0	2026	
Röjning	1	17	0,5	20	B24	90	0	2026	
Röjning	1	18	1,2	20	G26	70	0	2026	
Röjning	1	20	3,5	15	T24	50	0	2026	
Röjning	1	22	4,4	23	G26	100	0	2026	
Naturvårdshuggning	1	1	5,2	130	T18	150	351	2026	
Föryng avv	1	5	3,1	100	T26	320	960	2027	
Föryng avv, fröträd	1	13	0,4	130	T20	170	59	2027	
Föryng avv, fröträd	2	3	3,3	140	T22	170	493	2028	
Hjälplantering (F)	2	5	3,1	100	T26	320	0	2028	
Återväxtkontroll (F)	2	5	3,1	100	T26	320	0	2029	
Föryng avv	2	23	0,5	80	G26	245	132	2031	
Markberedning (F)	3	23	0,5	80	G26	245	0	2032	
Föryng avv, fröträd	3	9	1,0	130	T18	120	116	2033	
Röjning	3	7	1,9	10	T20	5	0	2033	
Röjning	3	10	1,3	5	T18	1	0	2033	
Plantering (F)	3	23	0,5	80	G26	245	0	2033	
Gallring (F)	3	18	1,2	20	G26	70	50	2034	

# Åtgärdsöversikt

Samtliga avdelningar där åtgärder är föreslagna finns här uppräknade.

Angelägenhetsgrad: FF = Förfallen, 1 = Snarast, 2 = Inom 2-5 år, 3 = Inom 5-10 år, 4 = Inom 10 - 20 år

Åtgärd (F) = Följd (A) = Alternativ	Ang	Avdelning	Prod areal ha	Ålder år	Stånd- orts- index	Volym m <sup>3</sup> sk /ha	Uttag m <sup>3</sup> sk inkl tillv	Utförs år	Anteckning
Återväxtkontroll (F)	3	23	0,5	80	G26	245	0	2034	
Föryng avv, fröträd	3	19	0,8	80	T22	210	173	2035	
Gallring (F)	3	17	0,5	20	B24	90	28	2035	



# Kolbalans

## Produktiv skogsmark

Areal på vilken kolförrådet beräknas

ha

34,3

## Kolbindning

Inbunden mängd kol för perioden 2026-03-25 + 10 år beräknad med hänsyn till föreslagna åtgärder

ton/ha/år

-0,66

## Totalt kolförråd

ton

Kol

4 133

Koldioxid CO<sub>2</sub>e

15 145

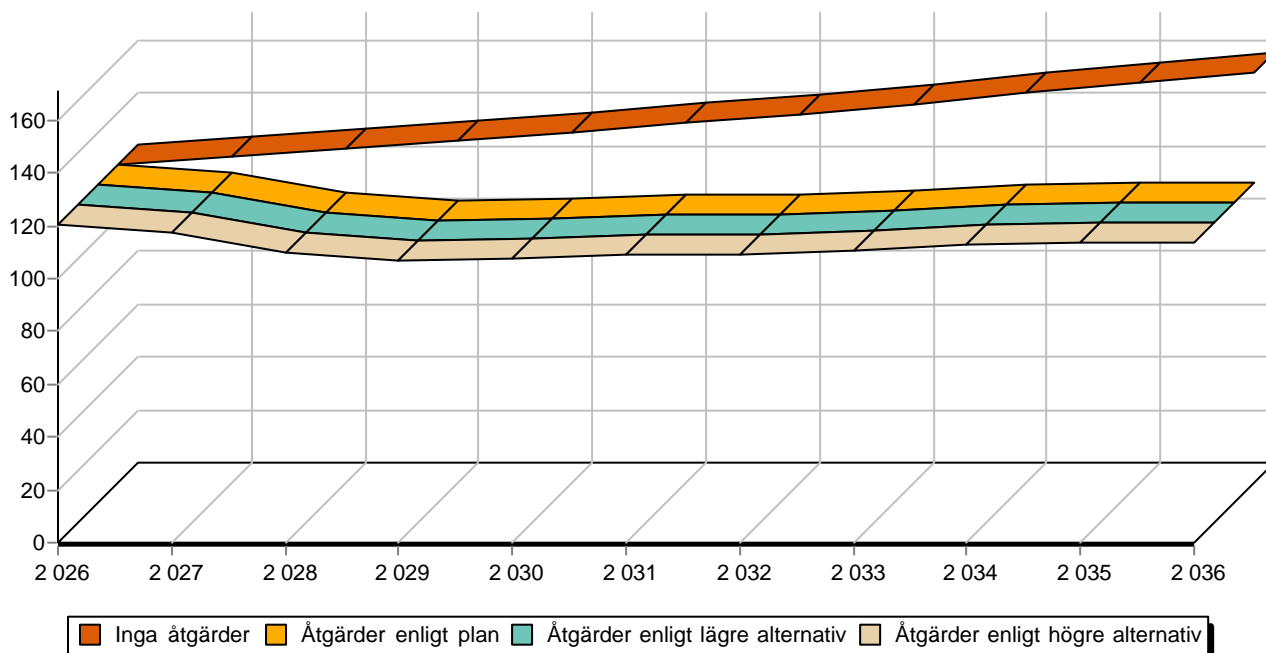
## Kolförråd, ton/ha

	2026	2036
Barr/löv	1,0	1,0
Grenar	7,6	6,5
Stamved	34,4	24,9
Stubbar och rötter	16,0	13,0
Förna och markbundet kol	61,5	68,5
	120,5	113,9

## Scenarion, ton kol/ha

	Enlig plan	Lägre alternativ	Högre alternativ
Förnyngsringssavverkning	-29,3	-29,3	-29,3
Avverkning ÖF	-0,8	-0,8	-0,8
Gallring	-0,7	-0,7	-0,7
Röjning	-10,2	-10,2	-10,2
	-41,0	-41,0	-41,0

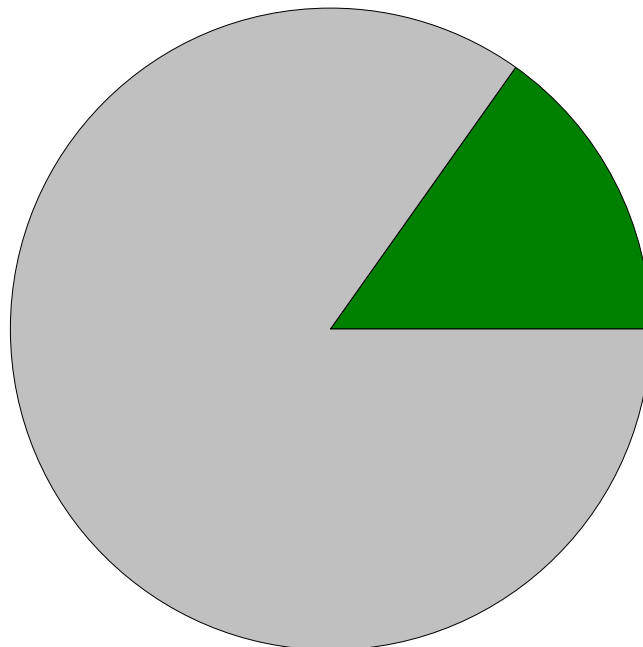
## Totalt kolförråd, ton/ha



# Sammanställning certifiering

Sammanställningen avser 34,3 ha produktiv skogsmark.

■ Målklass NS/NO, 15,2 %, 5,2 ha ■ Anpassad skötsel, 0,0 %, 0,0 ha ■ Övrig produktiv skogsmark, 84,8 %, 29,1 ha



## Avdelningar för certifiering NS/NO

Avdelning	Areal ha	% Mål	Ålder	TGLBÄ	m <sup>3</sup> sk		Skötselriktning	
					ha	avd		
Torsrud 1:9 och 1:14	1/1	5,2 15,2	NS	130	X0000	150	780	1/1
Summa	5,2	15,2				150	780	

## Avdelningar för certifiering framtida lövdominans 1 % av planens friska/fuktiga mark

Avdelning	Areal ha	% <sup>1</sup>	Mål	Ålder	TGLBÄ	m <sup>3</sup> sk		Skötselriktning
						ha	avd	
Torsrud 1:9 och 1:14	1/17	0,5 1,7	PG	20	02800	90	45	1/2
	1/18	1,2 4,1	PG	20	04600	70	84	2/2
Summa	1,7	5,8				76	129	

## Avdelningar för certifiering anpassat brukande

Avdelning	Areal ha	% Mål	Ålder	TGLBÄ	m <sup>3</sup> sk		Skötselriktning
					ha	avd	
Summa	<0,1	<0,1				0	

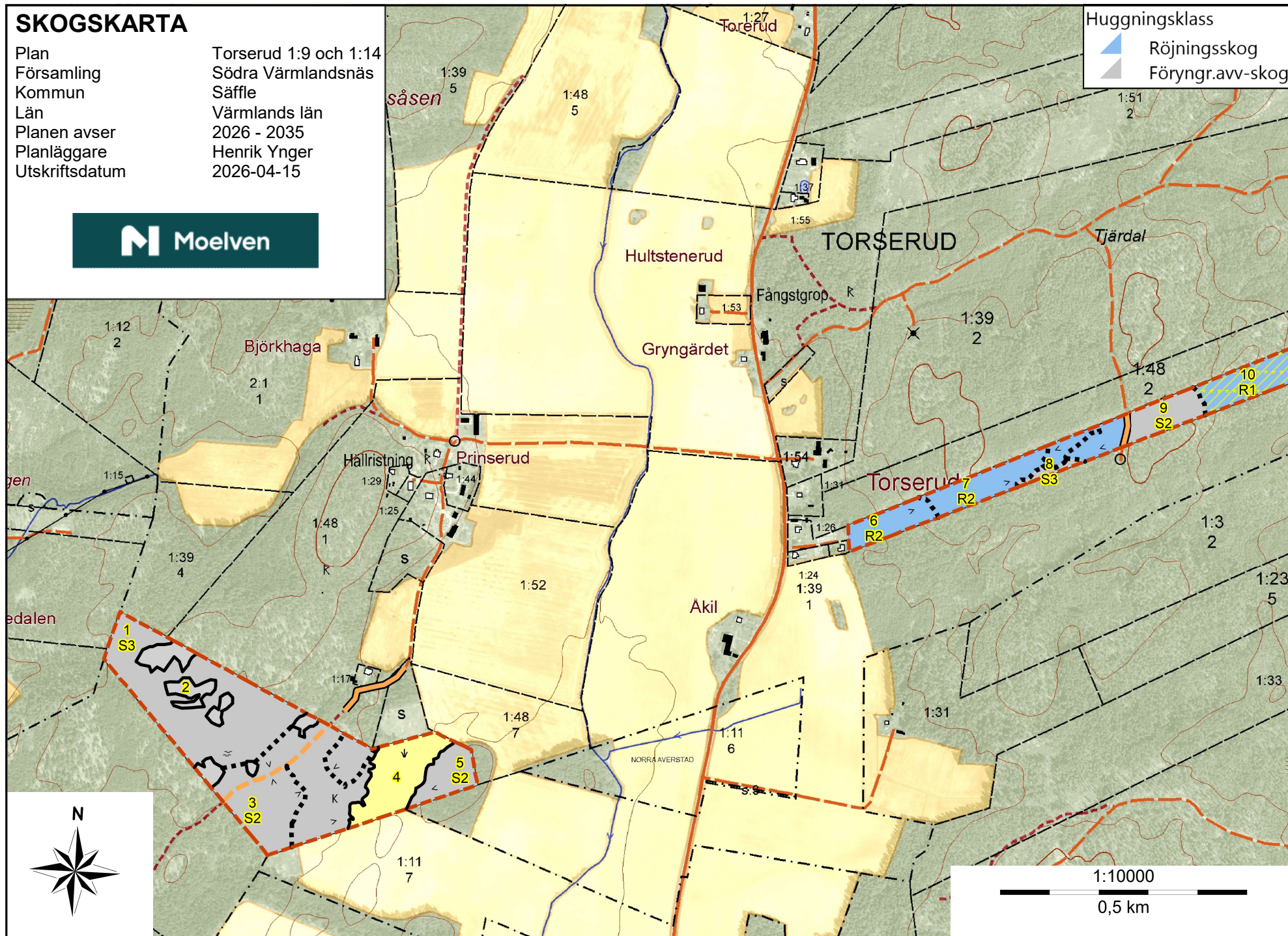
# SKOGSKARTA

Plan  
Församling  
Kommun  
Län  
Planen avser  
Planläggare  
Utskriftsdatum

Torserud 1:9 och 1:14  
Södra Värmlandsnäs  
Säffle  
Värmlands län  
2026 - 2035  
Henrik Ynger  
2026-04-15



Huggningsklass  
Röjningsskog  
Föryngr.avv-skog



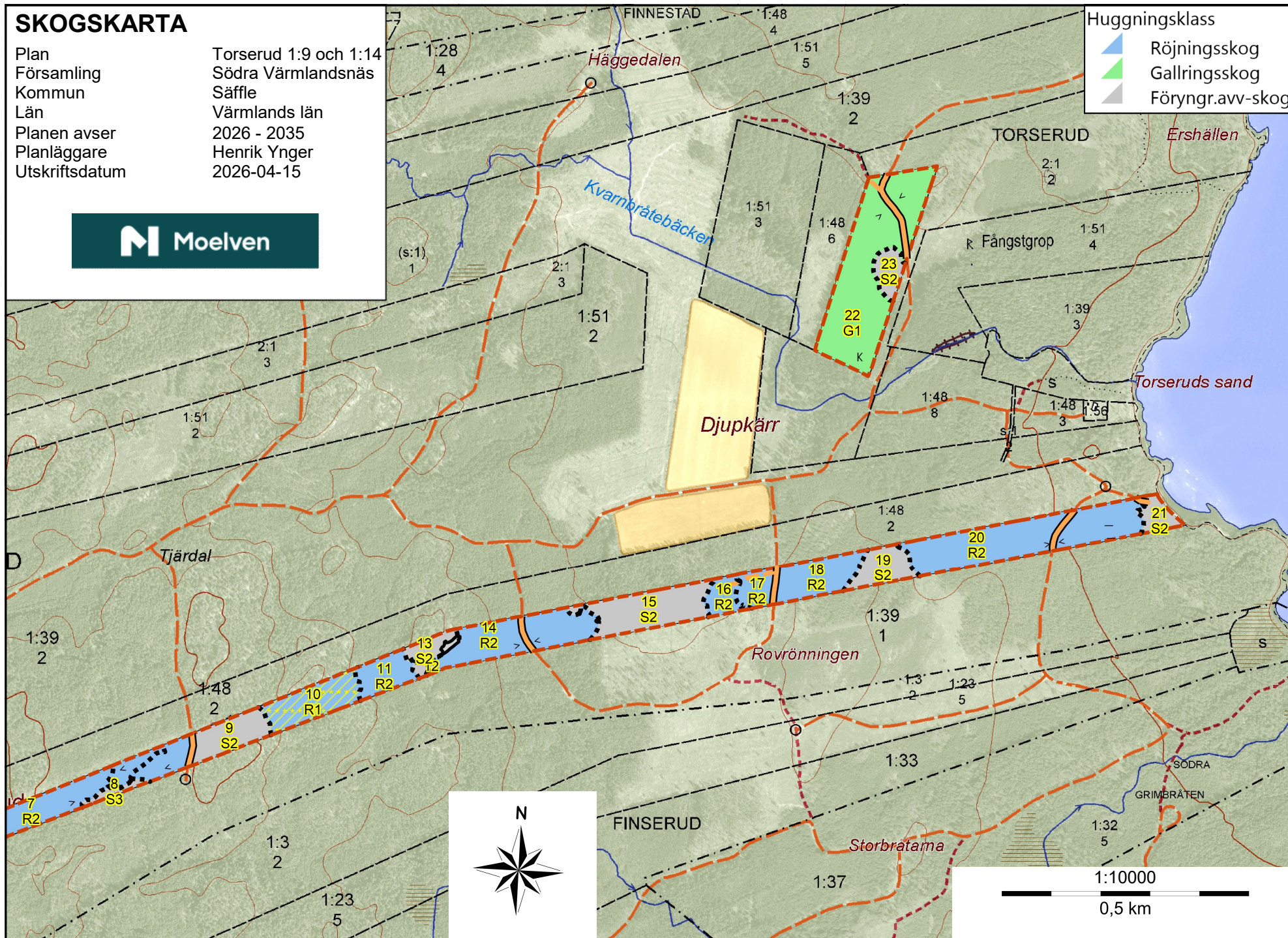
# SKOGSKARTA

Plan  
Församling  
Kommun  
Län  
Planen avser  
Planläggare  
Utskriftsdatum

Torserud 1:9 och 1:14  
Södra Värmlandsnäs  
Säffle  
Värmlands län  
2026 - 2035  
Henrik Ynger  
2026-04-15



- Huggningsklass
- Röjningsskog
  - Gallringskog
  - Föryngr.avv-skog



# SKOGSKARTA

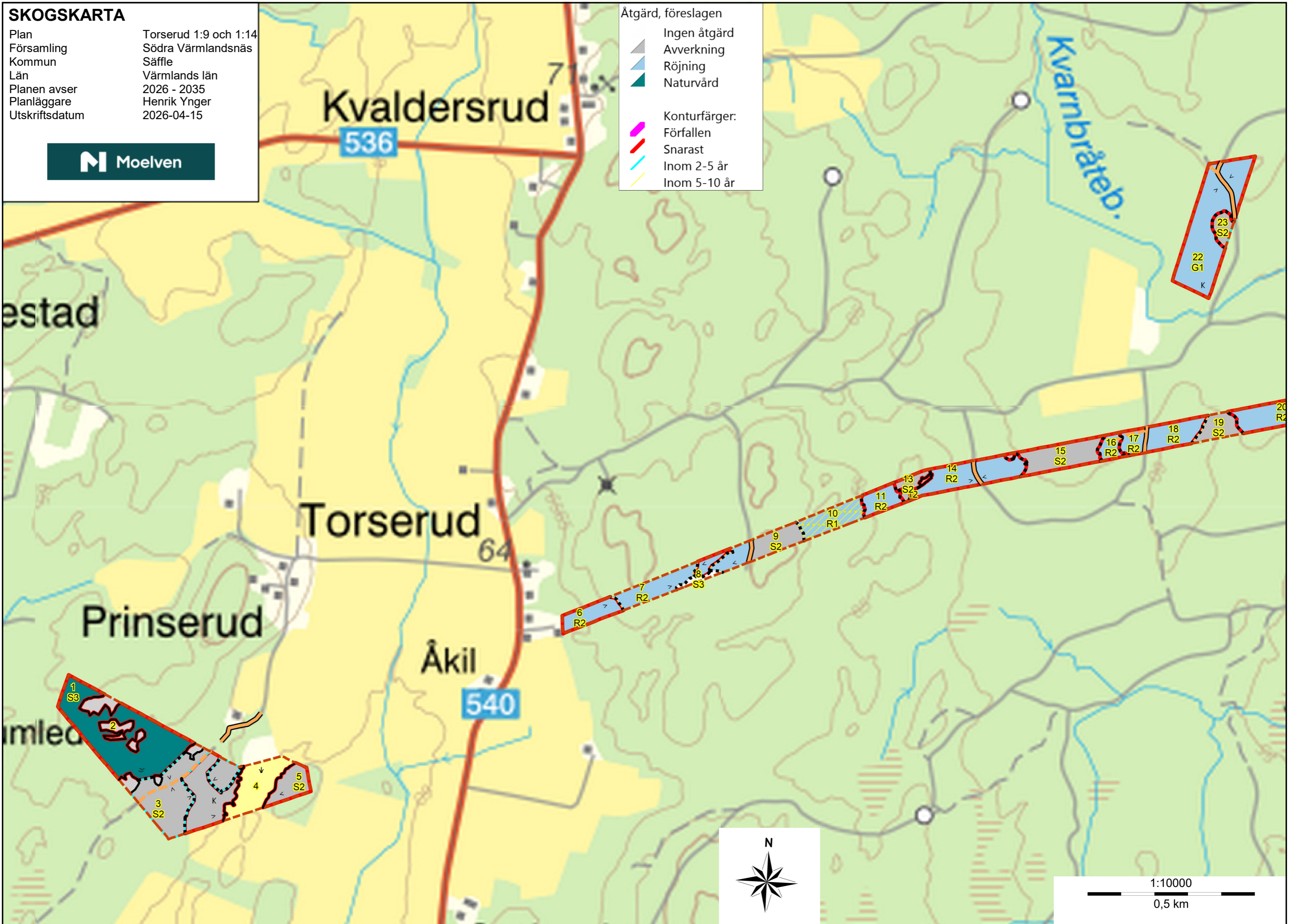
Plan Torserud 1:9 och 1:14  
Församling Södra Värmlandsnäs  
Kommun Säffle  
Län Värmlands län  
Planen avser 2026 - 2035  
Planläggare Henrik Ynger  
Utskriftsdatum 2026-04-15



## Åtgärd, föreslagen

- Ingen åtgärd
- Avverkning
- Röjning
- Naturvård

- Konturfärger:
- Förfallen
  - Snarast
  - Inom 2-5 år
  - Inom 5-10 år



# SKOGSKARTA

Plan Torserud 1:9 och 1:14  
Församling Södra Värmlandsnäs  
Kommun Säffle  
Län Värmlands län  
Planen avser 2026 - 2035  
Planläggare Henrik Ynger  
Utskriftsdatum 2026-04-15



Åtgärd, föreslagen

- Ingen åtgärd
- Avverkning
- Röjning

Konturfärger:

- Förfallen
- Snarast
- Inom 2-5 år
- Inom 5-10 år

